

**CAT - CONECTOR DE TIERRA CRUZADA**

CAT-58-16

**Descripción**

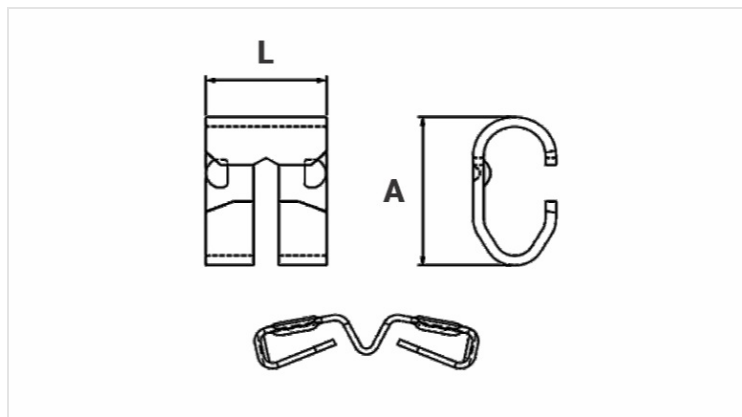
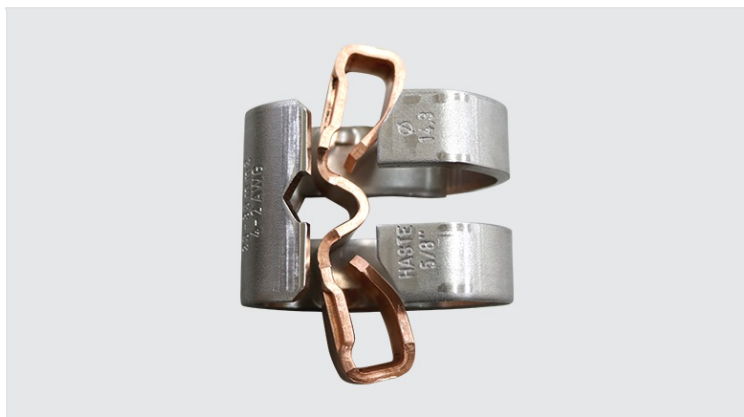
**Finalidade:** Conexión entre la varilla de tierra y el cable. Adecuado para ACERO COBRE o cables de cobre.

**Característica:** Conexión del sistema de resorte (apriete permanente). Altamente resistente a la corrosión y fácil aplicación.

**Aplicación:** Sistemas de puesta a tierra en general (sistemas de distribución de energía, redes de puesta a tierra, puesta a tierra residencial, de construcción e industrial), puesta a tierra en redes de telecomunicaciones, puesta a tierra en subestaciones).

**Material:** Cobre para partes internas y acero inoxidable para partes externas.

**Herramienta de Aplicación:** Alicata tipo pico de loro de 12 pulgadas.



**Características**

<b>Haste de Aterramento (Diámetro)</b>	5/8" (14,3mm)
<b>Condutor (Cu ou CS)</b>	
AWG/MCM	8 - 6
mm <sup>2</sup>	10 - 16
<b>Dimensões</b>	
L	29,5
A	41,00
<b>Embalagem</b>	
Qtd / Emb	40
Peso Unit. (g)	-