

CAT - CONECTOR DE TIERRA CRUZADA

CAT-58-35

Descripción

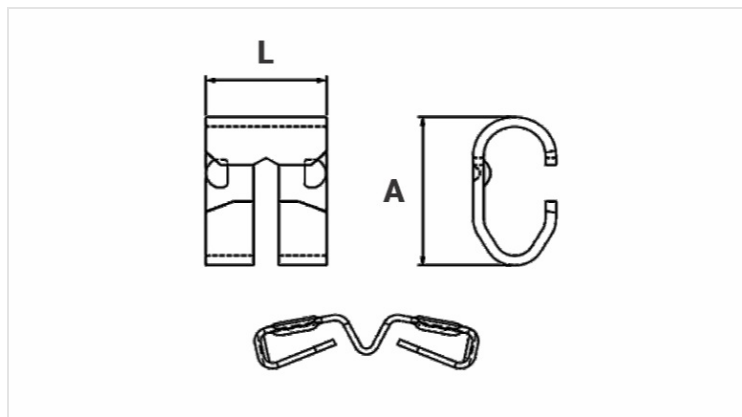
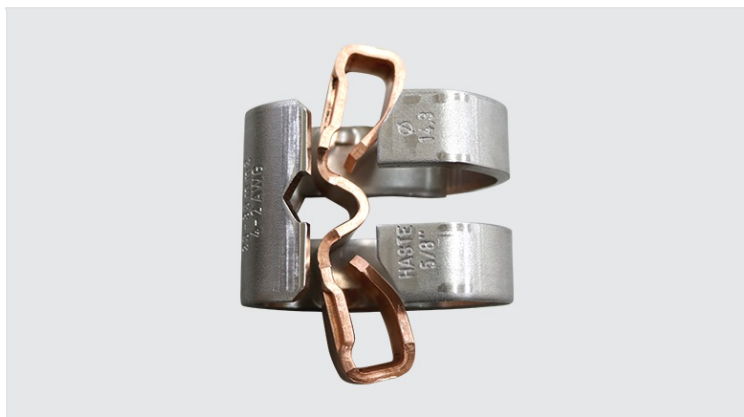
Finalidade: Conexión entre la varilla de tierra y el cable. Adecuado para ACERO COBRE o cables de cobre.

Característica: Conexión del sistema de resorte (apriete permanente). Altamente resistente a la corrosión y fácil aplicación.

Aplicación: Sistemas de puesta a tierra en general (sistemas de distribución de energía, redes de puesta a tierra, puesta a tierra residencial, de construcción e industrial), puesta a tierra en redes de telecomunicaciones, puesta a tierra en subestaciones).

Material: Cobre para partes internas y acero inoxidable para partes externas.

Herramienta de Aplicación: Alicata tipo pico de loro de 12 pulgadas.



Características

Haste de Aterramento (Diámetro)	5/8" (14,3mm)
Condutor (Cu ou CS)	
AWG/MCM	4 - 2
mm ²	25 - 35
Dimensões	
L	33,5
A	46,0
Embalagem	
Qtd / Emb	40
Peso Unit. (g)	144,00