

## CAT - CONECTOR PARA ATERRAMENTO TRANSVERSAL

CAT-58-50

### Descrição

**Finalidade:** Conexão entre haste-cabo. Indicado para fios e cabos CS - COPPERSTEEL ou cobre.

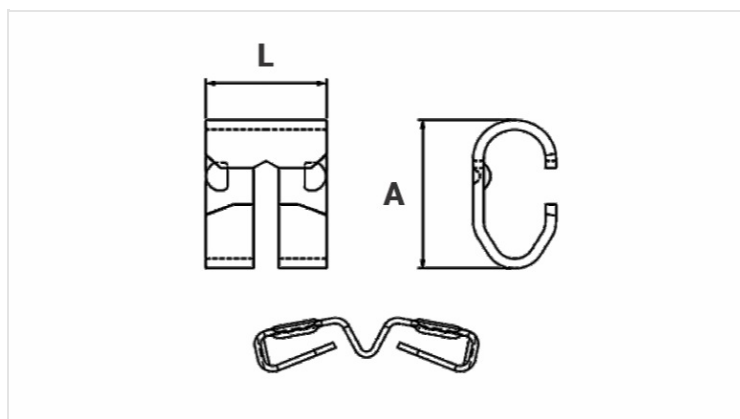
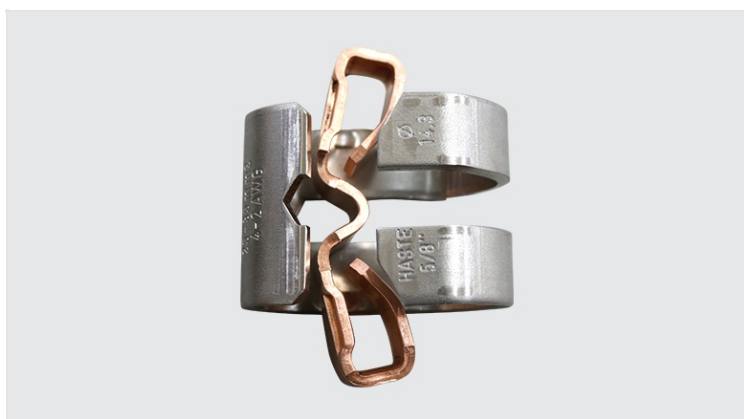
**Características:** Conexão por efeito mola (aperto permanente). Alta resistência à corrosão. Fácil aplicação. Permite conectar um cabo à 90° em relação a haste.

**Aplicação:** Sistemas de aterramento residenciais, prediais, industriais, em redes de transmissão e distribuição de energia, subestações e em telecomunicações.

**Material:** Componente interno em cobre e componente externo em aço inox.

**Ferramenta de Aplicação:** Alicates bomba d'água.

**Normas:** ABNT NBR-5370 / UL-467 / TR-NWT-001075



### Características

<b>Haste de Aterramento (Diâmetro)</b>	5/8" (14,3mm)
<b>Condutor (Cu ou CS)</b>	
AWG/MCM	1/0
mm <sup>2</sup>	50
<b>Dimensões</b>	
L	34,0
A	53,0
<b>Embalagem</b>	
Qtd / Emb	40
Peso Unit. (g)	-