

SACC - CONECTOR DE ATERRAMENTO À COMPRESSÃO (CABO-CABO)

SACC-120-120

Descrição

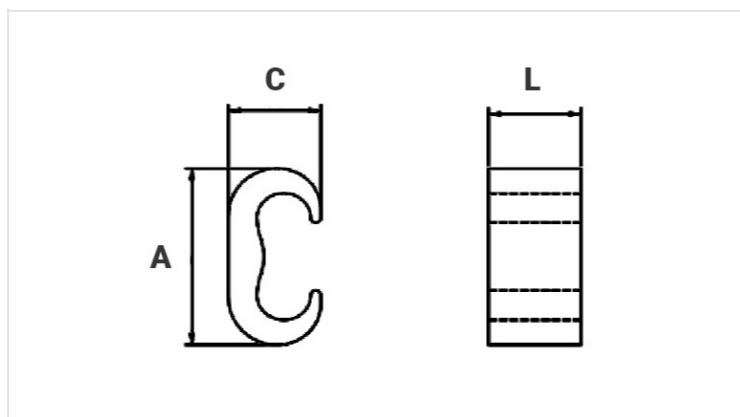
Finalidade: Emenda ou derivação cabo-cabo. Indicado para fios e cabos CS - COPPERSTEEL e cobre.

Características: Conexão por compressão. Alta resistência à corrosão. Pode ser enterrado diretamente no solo ou concreto.

Aplicação: Sistemas de aterramento residenciais, prediais, industriais, em redes de transmissão e distribuição de energia, subestações e em telecomunicações.

Material: Liga de cobre, fornecido com composto anti-óxido INTELTROX-Cu.

Normas: ABNT NBR-5370 / UL-467 / UL-486A 486B / IEEE-837



Características

Condutor		
Principal		
AWG/MCM		3/0 - 250
mm ²		95 - 120
Derivação		
AWG/MCM		3/0 - 250
mm ²		95 - 120
Índice Matriz		IU-997
Ferramenta de Aplicação		AY-96/CY-96
Compressões		1
Dimensões (mm)		
L		22,0
A		49,0
C		24,0
Embalagem		
Qtd / Emb		25
Peso Unit. (g)		92,00