

**SACG - SISTEMAS DE PUESTA A ATERAMIENTO A COMPRESIÓN (CABLE-VARILLA)**

SACG-1258-150

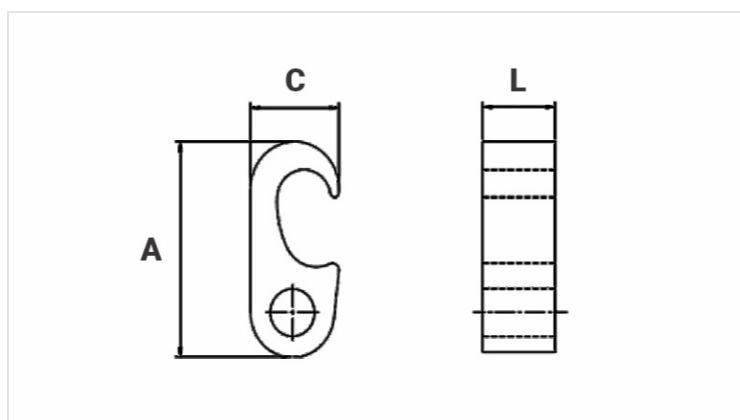
**Descripción**

**Finalidad:** Conexión cable a varilla de puesta a tierra. Adecuado para COPPERSTEEL y cables de cobre.

**Característica:** Conexión a compresión con gran resistencia a la corrosión. Puede enterrarse directamente en el suelo o en el hormigón.

**Aplicación:** Sistemas de puesta a tierra en general (sistemas de distribución de energía, redes de puesta a tierra, puesta a tierra residencial, de construcción e industrial), puesta a tierra en redes de telecomunicaciones, puesta a tierra en subestaciones).

**Material:** Aleación de cobre, suministrado con compuesto antióxido INTELTROX-Cu.



**Características**

**Condutores / Hastes**

Principal

Haste

1/2" - 5/8"

Conductor

1/0 STR - 250 MCM

Derivação

AWG/MCM

3/0 - 250

mm<sup>2</sup>

95 - 150

**Índice Matriz**

IU-997

**Ferramenta de Aplicação**

AY-96/CY-96

**Compressões**

1

**Dimensões (mm)**

L

19,0

A

52,0

C

23,0

**Embalagem**

Qtd / Emb

25

Peso Unit. (g)

90,50