

## SACG - CONECTOR DE ATERRAMENTO À COMPRESSÃO (CABO-HASTE)

SACG-5834-70

### Descrição

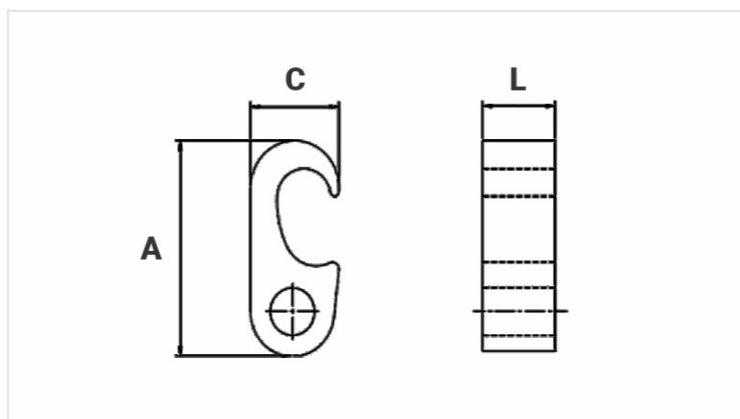
**Finalidade:** Conexão entre haste-cabo e cabo-cabo. Indicado para fios e cabos CS - COPPERSTEEL e cobre.

**Características:** Conexão por compressão. Alta resistência à corrosão. Pode ser enterrado diretamente no solo ou concreto.

**Aplicação:** Sistemas de aterramento residenciais, prediais, industriais, em redes de transmissão e distribuição de energia, subestações e em telecomunicações.

**Material:** Liga de cobre, fornecido com composto anti-óxido INTELTROX-Cu.

**Normas:** NBR-5370 / UL-467 / UL-486A 486B / IEEE-837



### Características

#### Condutores / Hastes

Principal

Haste

5/8" - 3/4"

Condutor

250 MCM - 500 MCM

Derivação

AWG/MCM

1/0 - 2/0

mm<sup>2</sup>

50 - 70

**Índice Matriz**

IU-998

**Ferramenta de Aplicação**

AY-96/CY-96

**Compressões**

1

**Dimensões (mm)**

L

19,0

A

58,5

C

32,5

**Embalagem**

Qtd / Emb

20

Peso Unit. (g)

151,00