

TM - TERMINAL A COMPRESIÓN (UN AGUJERO / BARRIL CORTO)

TM-2,5-6

Descripción

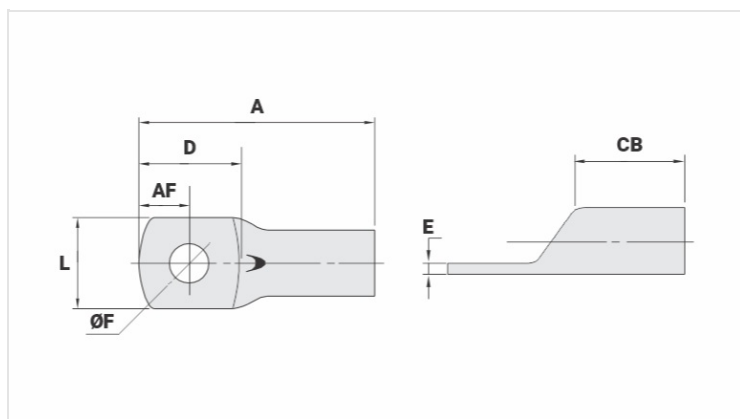
Finalidad: Terminaciones de cables de cobre.

Característica: Alta conductividad eléctrica y resistencia a la corrosión. Zapata con varios tamaños de agujeros y excelente contacto eléctrico. Conexión por compresión.

Aplicación: Paneles, interruptores de llave, motores, máquinas, autobuses, tableros de distribución eléctrica, entre otros.

Material: Cobre electrolítico.

Acabamiento: Estañado



Características

Condutores - Área (mm²) 1 - 2,5

Dimensões (mm)

Diâmetro do Furo (mm) 6,5

Parafuso*

Pol. 3/16

Métrico M5

L 8,0

A 19,0

CB 5,5

AF 4,8

D 10,0

E 1,0

Corrente * (A)** 41

Ferramenta de Aplicação

Alicate Mecânico

Modelo AT-10

Matriz (AT-60) -

Alicate Hidráulico (AY-96 / CY-96)

Matriz Circunf. -

Matriz Hexagonal -

Embalagem

Qtd / Emb

100

Peso Unit. (g)

0,90