

**TM - TERMINAL A COMPRESIÓN (UN AGUJERO / BARRIL CORTO)**

TM-6-6

**Descripción**

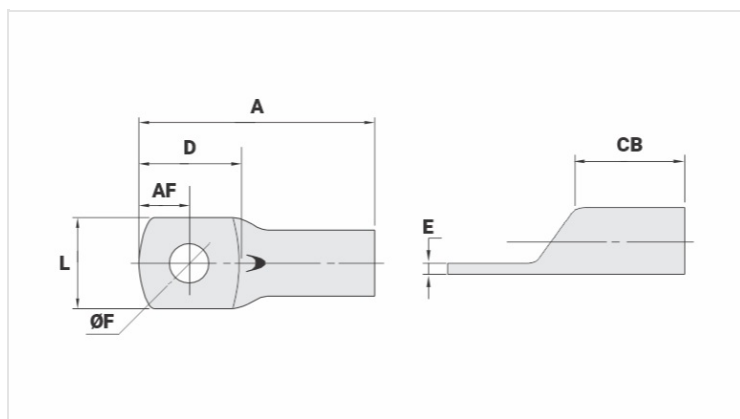
**Finalidad:** Terminaciones de cables de cobre.

**Característica:** Alta conductividad eléctrica y resistencia a la corrosión. Zapata con varios tamaños de agujeros y excelente contacto eléctrico. Conexión por compresión.

**Aplicación:** Paneles, interruptores de llave, motores, máquinas, autobuses, tableros de distribución eléctrica, entre otros.

**Material:** Cobre electrolítico.

**Acabamiento:** Estañado



**Características**

**Condutores - Área (mm<sup>2</sup>)**

4 - 6

**Dimensões (mm)**

Diâmetro do Furo (mm)

6,5

Parafuso\*

Pol.

3/16

Métrico

M5

L

7,8

A

22,5

CB

6,5

AF

5,5

D

12,0

E

2,0

**Corrente \*\*\* (A)**

73

**Ferramenta de Aplicação**

Alicate Mecânico

Modelo

AT-10

Matriz (AT-60)

-

Alicate Hidráulico (AY-96 / CY-96)

Matriz Circunf.

-

Matriz Hexagonal

-

**Embalagem**

Qtd / Emb

100

Peso Unit. (g)

2,40