

TM - TERMINAL A COMPRESIÓN (UN AGUJERO / BARRIL CORTO)

TM-25

Descripción

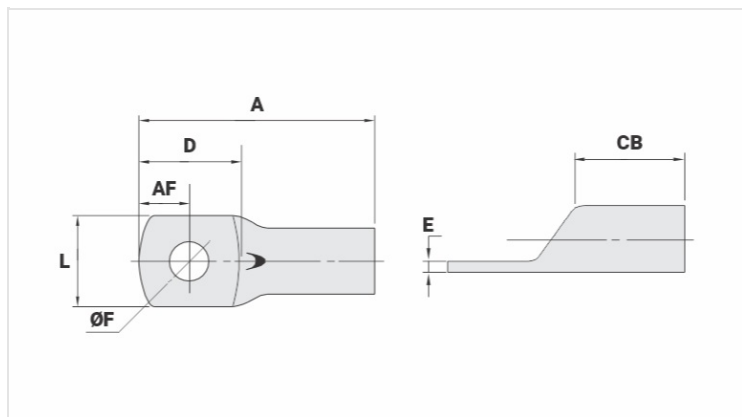
Finalidad: Terminaciones de cables de cobre.

Característica: Alta conductividad eléctrica y resistencia a la corrosión. Zapata con varios tamaños de agujeros y excelente contacto eléctrico. Conexión por compresión.

Aplicación: Paneles, interruptores de llave, motores, máquinas, autobuses, tableros de distribución eléctrica, entre otros.

Material: Cobre electrolítico.

Acabamiento: Estañado



Características

Condutores - Área (mm²)

25

Dimensões (mm)

Diâmetro do Furo (mm)

6,5

Parafuso*

Pol.

1/4

Métrico

M6

L

12,9

A

32,0

CB

11,0

AF

6,0

D

15,5

E

2,0

Corrente * (A)**

182

Ferramenta de Aplicação

Alicate Mecânico

Modelo

AT-60/68

Matriz (AT-60)

IW-4

Alicate Hidráulico (AY-96 / CY-96)

Matriz Circunf.

IU-4

Matriz Hexagonal

H-4

Embalagem

Qtd / Emb

100

Peso Unit. (g)

7,20