

**TM - TERMINAL A COMPRESIÓN (UN AGUJERO / BARRIL CORTO)**

TM-35-6

**Descripción**

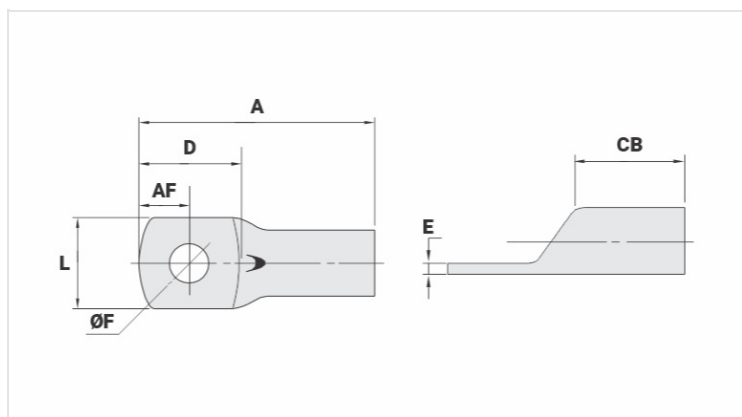
**Finalidad:** Terminaciones de cables de cobre.

**Característica:** Alta conductividad eléctrica y resistencia a la corrosión. Zapata con varios tamaños de agujeros y excelente contacto eléctrico. Conexión por compresión.

**Aplicación:** Paneles, interruptores de llave, motores, máquinas, autobuses, tableros de distribución eléctrica, entre otros.

**Material:** Cobre electrolítico.

**Acabamiento:** Estañado



**Características**

**Condutores - Área (mm<sup>2</sup>)** 35

**Dimensões (mm)**

Diâmetro do Furo (mm) 6,5

Parafuso\*

Pol. 5/16

Métrico M8

L 15,0

A 36,0

CB 12,0

AF 8,0

D 17,5

E 2,4

**Corrente \*\*\* (A)** 226

**Ferramenta de Aplicação**

Alicate Mecânico

Modelo AT-60/68

Matriz (AT-60) IW-4

Alicate Hidráulico (AY-96 / CY-96)

Matriz Circunf. IU-2

Matriz Hexagonal H-2

**Embalagem**

Qtd / Emb

100

Peso Unit. (g)

10,00