

**TM - TERMINAL A COMPRESIÓN (UN AGUJERO / BARRIL CORTO)**

TM-70-8

**Descripción**

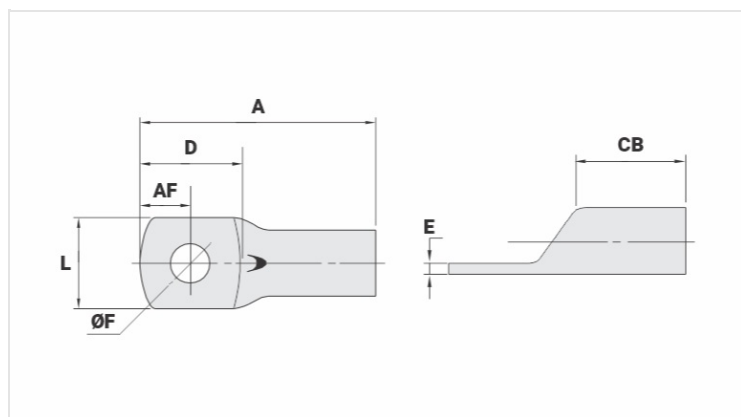
**Finalidad:** Terminaciones de cables de cobre.

**Característica:** Alta conductividad eléctrica y resistencia a la corrosión. Zapata con varios tamaños de agujeros y excelente contacto eléctrico. Conexión por compresión.

**Aplicación:** Paneles, interruptores de llave, motores, máquinas, autobuses, tableros de distribución eléctrica, entre otros.

**Material:** Cobre electrolítico.

**Acabamiento:** Estañado



**Características**

**Condutores - Área (mm<sup>2</sup>)** 70

**Dimensões (mm)**

Diâmetro do Furo (mm) 8,5

Parafuso\*

Pol. 3/8

Métrico M10

L 20,3

A 46,0

CB 16,5

AF 10,0

D 22,0

E 3,0

**Corrente \*\*\* (A)** 353

**Ferramenta de Aplicação**

Alicate Mecânico

Modelo AT-60/68

Matriz (AT-60) IW-26

Alicate Hidráulico (AY-96 / CY-96)

Matriz Circunf. IU-26

Matriz Hexagonal H-26

**Embalagem**

Qtd / Emb

50

Peso Unit. (g)

22,50