

TM - TERMINAL A COMPRESIÓN (UN AGUJERO / BARRIL CORTO)

TM-2,5

Descripción

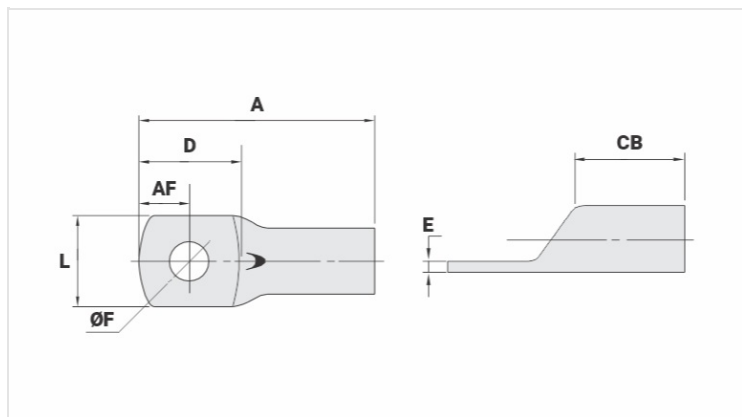
Finalidad: Terminaciones de cables de cobre.

Característica: Alta conductividad eléctrica y resistencia a la corrosión. Zapata con varios tamaños de agujeros y excelente contacto eléctrico. Conexión por compresión.

Aplicación: Paneles, interruptores de llave, motores, máquinas, autobuses, tableros de distribución eléctrica, entre otros.

Material: Cobre electrolítico.

Acabamiento: Estañado



Características

Condutores - Área (mm²)

1 - 2,5

Dimensões (mm)

Diâmetro do Furo (mm)

5,2

Parafuso*

Pol.

3/16

Métrico

M5

L

8,0

A

19,0

CB

5,5

AF

4,8

D

10,0

E

1,0

Corrente * (A)**

41

Ferramenta de Aplicação

Alicate Mecânico

Modelo

AT-10

Matriz (AT-60)

-

Alicate Hidráulico (AY-96 / CY-96)

Matriz Circunf.

-

Matriz Hexagonal

-

Embalagem

Qtd / Emb

100

Peso Unit. (g)

0,95