

TM - TERMINAL DE COBRE À COMPRESSÃO (UM FURO / BARRIL CURTO)

TM-400-13

Descrição

Finalidade: Terminação de condutores de cobre.

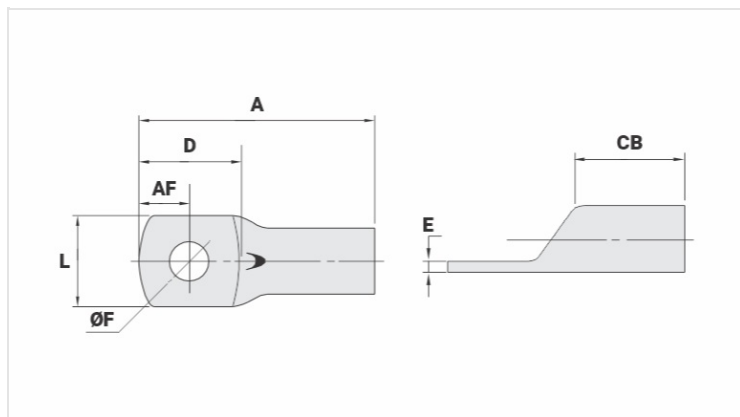
Características: Alta condutibilidade elétrica e resistência à corrosão. Sapata com diversas opções de furação e ótimo contato elétrico.

Aplicações: Painéis elétricos, ligações de chaves disjuntoras, motores, máquinas, barramentos, quadros de distribuição elétrica, entre outras.

Material: Cobre eletrolítico.

Acabamento: Estanhado.

Normas: ABNT NBR-5370 / ABNT NBR-5410



Características

Condutores - Área (mm²)	400
Dimensões (mm)	
Diâmetro do Furo (mm)	13,8
Parafuso*	
Pol.	5/8
Métrico	M16
L	46,5
A	101,5
CB	37,0
AF	19,0
D	44,0
E	5,3
Corrente *** (A)	1085
Ferramenta de Aplicação	
Alicate Mecânico	
Modelo	-
Matriz (AT-60)	-
Alicate Hidráulico (AY-96 / CY-96)	
Matriz Circunf.	IU-40

Embalagem

Qtd / Emb

10

Peso Unit. (g)

208,80