

**TM - TERMINAL DE COBRE À COMPRESSÃO (UM FURO / BARRIL CURTO)**

TM-630-20

**Descrição**

**Finalidade:** Terminação de condutores de cobre.

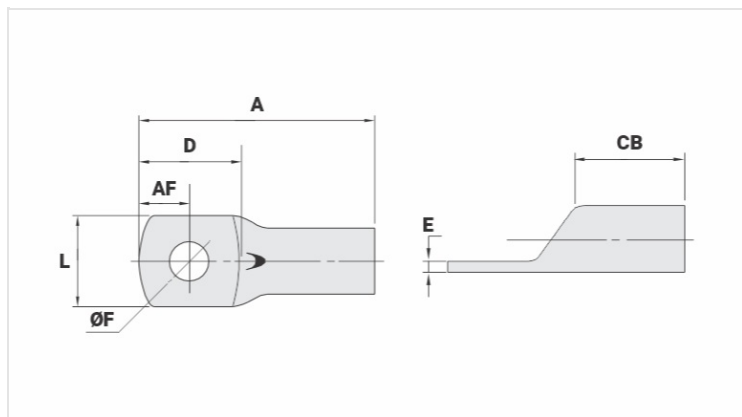
**Características:** Alta condutibilidade elétrica e resistência à corrosão. Sapata com diversas opções de furação e ótimo contato elétrico.

**Aplicações:** Painéis elétricos, ligações de chaves disjuntoras, motores, máquinas, barramentos, quadros de distribuição elétrica, entre outras.

**Material:** Cobre eletrolítico.

**Acabamento:** Estanhado.

**Normas:** ABNT NBR-5370 / ABNT NBR-5410



**Características**

**Condutores - Área (mm<sup>2</sup>)** 630

**Dimensões (mm)**

Diâmetro do Furo (mm) 20,0

Parafuso\*

Pol. 5/8

Métrico M16

L 61,2

A 125,0

CB 50,5

AF 22,5

D 51,0

E 6,3

**Corrente \*\*\* (A)** 1454

**Ferramenta de Aplicação**

Alicate Mecânico

Modelo -

Matriz (AT-60) -

Alicate Hidráulico (AY-96 / CY-96)

Matriz Circunf. -

**Embalagem**

Qtd / Emb

6

Peso Unit. (g)

412,00