

**TM-L - TERMINAL A COMPRESIÓN (UN AGUJERO / BARRIL LARGO)**

TM-10-L-6

**Descripción**

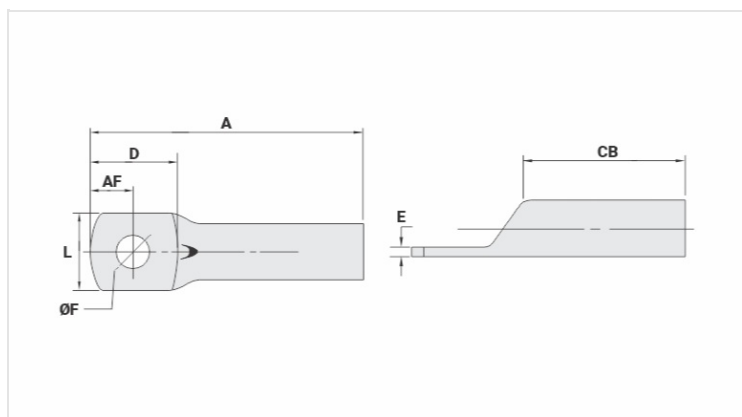
**Finalidad:** Terminaciones de cables de cobre.

**Característica:** Alta conductividad eléctrica y resistencia a la corrosión. Zapata con varios tamaños de agujeros y excelente contacto eléctrico. Conexión por compresión.

**Aplicación:** Paneles, interruptores de llave, motores, máquinas, autobuses, tableros de distribución eléctrica, entre otros.

**Material:** Cobre electrolítico.

**Acabamiento:** Estañado



**Características**

**Condutores - Área (mm<sup>2</sup>)** 10

**Dimensões (mm)**

Diâmetro do Furo (mm) 6,5

Parafuso\*

Pol. 3/16

Métrico M5

L 8,6

A 31,0

CB 16,0

AF 5,0

D 11,0

E 1,5

**Corrente \*\*\* (A)** 101

**Ferramenta de Aplicação**

Alicate Mecânico

Modelo AT-60/68

Matriz (AT-60) IW-8

Alicate Hidráulico (AY-96 / CY-96)

Matriz Circunf. IU-8

Matriz Hexagonal H-8

**Embalagem**

Qtd / Emb

100

Peso Unit. (g)

3,0