

**TM-L - TERMINAL DE COBRE À COMPRESSÃO (UM FURO / BARRIL LONGO)**

TM-16-L

**Descrição**

**Finalidade:** Terminação de condutores de cobre.

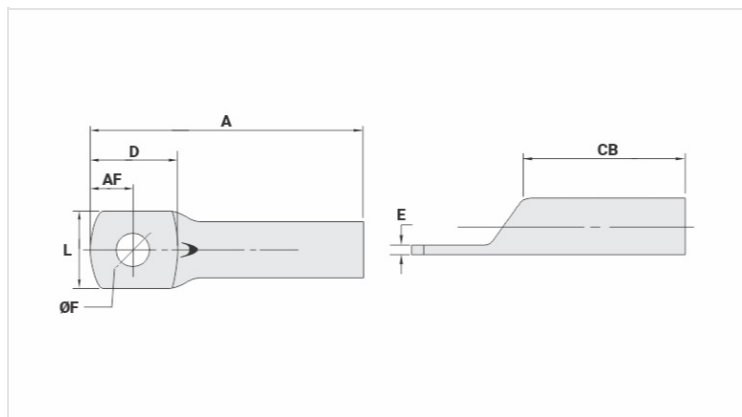
**Características:** Alta condutibilidade elétrica e resistência à corrosão. Sapata com diversas opções de furação e ótimo contato elétrico.

**Aplicações:** Painéis elétricos, ligações de chaves disjuntoras, motores, máquinas, barramentos, quadros de distribuição elétrica, entre outras.

**Material:** Cobre eletrolítico.

**Acabamento:** Estanhado.

**Normas:** ABNT NBR-5370 / ABNT NBR-5410



**Características**

**Condutores - Área (mm<sup>2</sup>)** 16

**Dimensões (mm)**

Diâmetro do Furo (mm) 6,5

Parafuso\*

Pol. 1/4

Métrico M6

L 11,3

A 37,5

CB 20,0

AF 6,0

D 13,5

E 2,0

**Corrente \*\*\* (A)** 137

**Ferramenta de Aplicação**

Alicate Mecânico

Modelo AT-60/68

Matriz (AT-60) IW-5

Alicate Hidráulico (AY-96 / CY-96)

Matriz Circunf. IU-5

**Embalagem**

Qtd / Emb

100

Peso Unit. (g)

6,70