

TM-L - TERMINAL A COMPRESIÓN (UN AGUJERO / BARRIL LARGO)

TM-16-L

Descripción

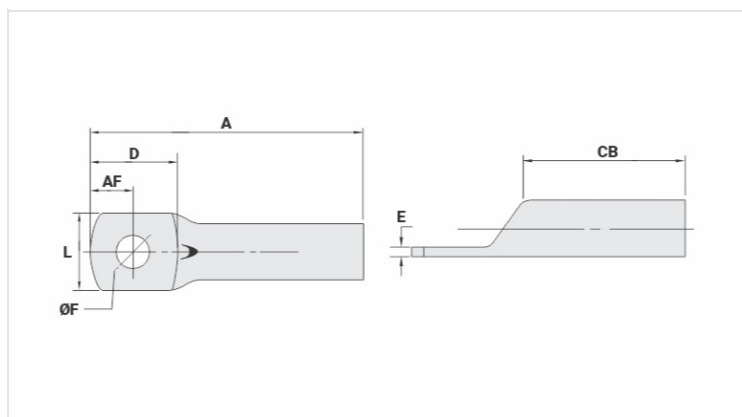
Finalidad: Terminaciones de cables de cobre.

Característica: Alta conductividad eléctrica y resistencia a la corrosión. Zapata con varios tamaños de agujeros y excelente contacto eléctrico. Conexión por compresión.

Aplicación: Paneles, interruptores de llave, motores, máquinas, autobuses, tableros de distribución eléctrica, entre otros.

Material: Cobre electrolítico.

Acabamiento: Estañado



Características

Condutores - Área (mm²) 16

Dimensões (mm)

Diâmetro do Furo (mm) 6,5

Parafuso*

Pol. 1/4

Métrico M6

L 11,3

A 37,5

CB 20,0

AF 6,0

D 13,5

E 2,0

Corrente * (A)** 137

Ferramenta de Aplicação

Alicate Mecânico

Modelo AT-60/68

Matriz (AT-60) IW-5

Alicate Hidráulico (AY-96 / CY-96)

Matriz Circunf. IU-5

Matriz Hexagonal H-5

Embalagem

Qtd / Emb

100

Peso Unit. (g)

6,70