

TM-L - TERMINAL A COMPRESIÓN (UN AGUJERO / BARRIL LARGO)

TM-70-L

Descripción

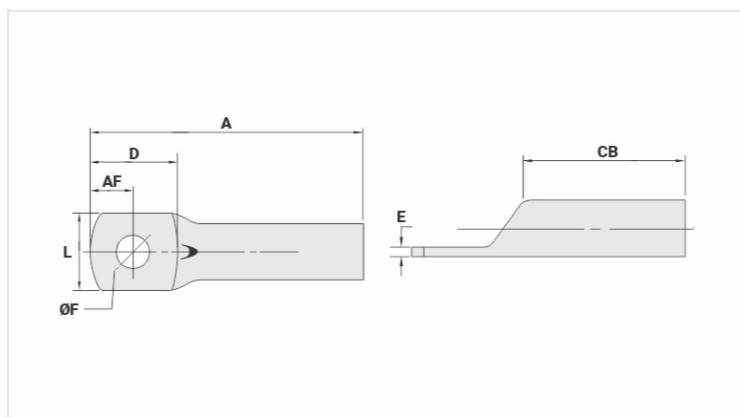
Finalidad: Terminaciones de cables de cobre.

Característica: Alta conductividad eléctrica y resistencia a la corrosión. Zapata con varios tamaños de agujeros y excelente contacto eléctrico. Conexión por compresión.

Aplicación: Paneles, interruptores de llave, motores, máquinas, autobuses, tableros de distribución eléctrica, entre otros.

Material: Cobre electrolítico.

Acabamiento: Estañado



Características

Condutores - Área (mm²) 70

Dimensões (mm)

Diâmetro do Furo (mm) 13,8

Parafuso*

Pol. 1/2

Métrico M12

L 20,3

A 58,0

CB 28,5

AF 10,0

D 22,0

E 3,0

Corrente * (A)** 353

Ferramenta de Aplicação

Alicate Mecânico

Modelo AT-60/68

Matriz (AT-60) IW-26

Alicate Hidráulico (AY-96 / CY-96)

Matriz Circunf. IU-26

Matriz Hexagonal H-26

Embalagem

Qtd / Emb

50

Peso Unit. (g)

26,10