

TM-L - TERMINAL DE COBRE À COMPRESSÃO (UM FURO / BARRIL LONGO)

TM-95-L-10

Descrição

Finalidade: Terminação de condutores de cobre.

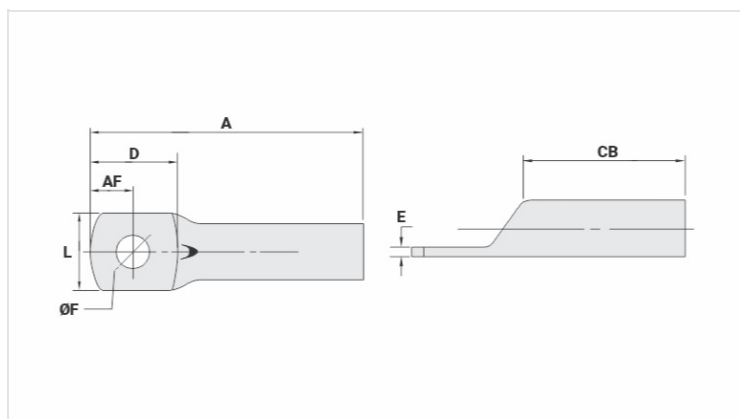
Características: Alta condutibilidade elétrica e resistência à corrosão. Sapata com diversas opções de furação e ótimo contato elétrico.

Aplicações: Painéis elétricos, ligações de chaves disjuntoras, motores, máquinas, barramentos, quadros de distribuição elétrica, entre outras.

Material: Cobre eletrolítico.

Acabamento: Estanhado.

Normas: ABNT NBR-5370 / ABNT NBR-5410



Características

Condutores - Área (mm²) 95

Dimensões (mm)

Diâmetro do Furo (mm) 10,5

Parafuso*

Pol. 1/2

Métrico M12

L 24,0

A 60,0

CB 28,5

AF 10,0

D 22,0

E 3,0

Corrente * (A)** 430

Ferramenta de Aplicação

Alicate Mecânico

Modelo AT-60/68

Matriz (AT-60) IW-27

Alicate Hidráulico (AY-96 / CY-96)

Matriz Circunf. IU-27

Embalagem

Qtd / Emb

50

Peso Unit. (g)

33,80