

TM-L - TERMINAL A COMPRESIÓN (UN AGUJERO / BARRIL LARGO)

TM-630-L-20

Descripción

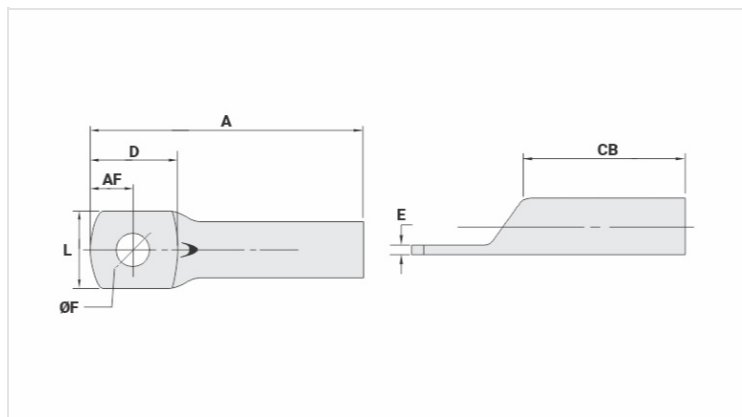
Finalidad: Terminaciones de cables de cobre.

Característica: Alta conductividad eléctrica y resistencia a la corrosión. Zapata con varios tamaños de agujeros y excelente contacto eléctrico. Conexión por compresión.

Aplicación: Paneles, interruptores de llave, motores, máquinas, autobuses, tableros de distribución eléctrica, entre otros.

Material: Cobre electrolítico.

Acabamiento: Estañado



Características

Condutores - Área (mm²)	630
Dimensões (mm)	
Diâmetro do Furo (mm)	20,0
Parafuso*	
Pol.	1/2
Métrico	M12
L	61,2
A	144,5
CB	70,0
AF	22,0
D	51,0
E	6,3
Corrente *** (A)	1454

Ferramenta de Aplicação

Alicate Mecânico

Modelo

Matriz (AT-60)

Alicate Hidráulico (AY-96 / CY-96)

Matriz Circunf.

Matriz Hexagonal

-

-

-

-

Embalagem

Qtd / Emb

8

Peso Unit. (g)

467,00