

TM-2 - TERMINAL A COMPRESIÓN (DOS AGUJERO / BARRIL CORTO)

TM-95-2

Descripción

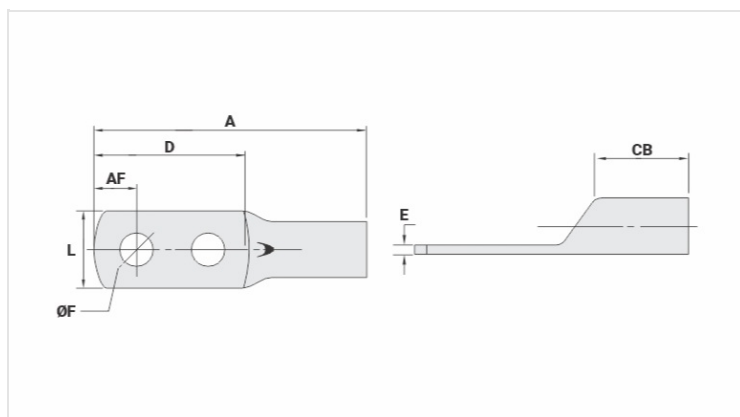
Finalidad: Terminaciones de cables de cobre.

Característica: Alta conductividad eléctrica y resistencia a la corrosión. Zapata con varios tamaños de agujeros y excelente contacto eléctrico. Conexión por compresión.

Aplicación: Paneles, interruptores de llave, motores, máquinas, autobuses, tableros de distribución eléctrica, entre otros.

Material: Cobre electrolítico.

Acabamiento: Estañado



Características

Condutores - Área (mm²) 95

Dimensões (mm)

Diâmetro do Furo (mm) 13,8

Parafuso*

Pol. 1/2

Métrico M12

L 24,0

A 94,5

CB 17,5

AF 10,0

D 66,4

E 3,0

Corrente * (A)** 430

Ferramenta de Aplicação

Alicate Mecânico

Modelo AT-60/68

Matriz (AT-60) IW-27

Alicate Hidráulico (AY-96 / CY-96)

Matriz Circunf. IU-27

Matriz Hexagonal H-27

Embalagem

Qtd / Emb

20

Peso Unit. (g)

50,00