

**TM-2 - TERMINAL A COMPRESIÓN (DOS AGUJERO / BARRIL CORTO)**

TM-185-2

**Descripción**

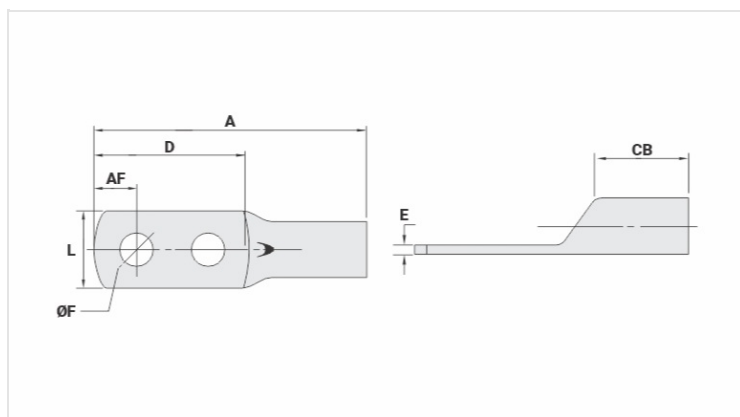
**Finalidad:** Terminaciones de cables de cobre.

**Característica:** Alta conductividad eléctrica y resistencia a la corrosión. Zapata con varios tamaños de agujeros y excelente contacto eléctrico. Conexión por compresión.

**Aplicación:** Paneles, interruptores de llave, motores, máquinas, autobuses, tableros de distribución eléctrica, entre otros.

**Material:** Cobre electrolítico.

**Acabamiento:** Estañado



**Características**

**Condutores - Área (mm<sup>2</sup>)** 185

**Dimensões (mm)**

Diâmetro do Furo (mm) 13,8

Parafuso\*

Pol. 1/2

Métrico M12

L 32,4

A 114,5

CB 26,0

AF 13,5

D 73,9

E 3,8

**Corrente \*\*\* (A)** 661

**Ferramenta de Aplicação**

Alicate Mecânico

Modelo -

Matriz (AT-60) -

Alicate Hidráulico (AY-96 / CY-96)

Matriz Circunf. IU-31

Matriz Hexagonal H-31

**Embalagem**

Qtd / Emb

20

Peso Unit. (g)

111,00