

TM-2L - TERMINAL A COMPRESIÓN (DOS AGUJERO / BARRIL LARGO)

TM-10-2L

Descripción

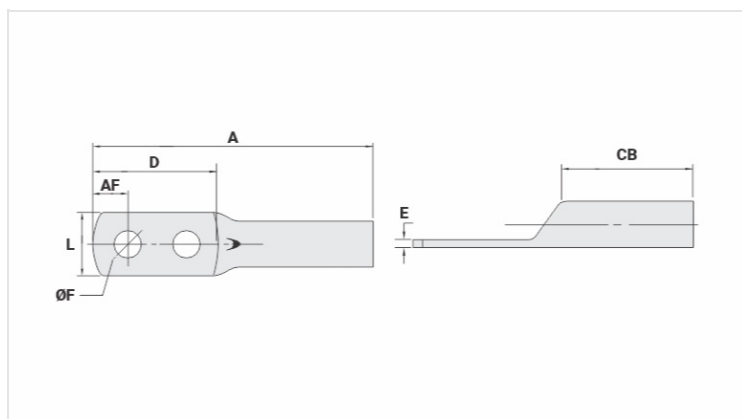
Finalidad: Terminaciones de cables de cobre.

Característica: Alta conductividad eléctrica y resistencia a la corrosión. Zapata con varios tamaños de agujeros y excelente contacto eléctrico. Conexión por compresión.

Aplicación: Paneles, interruptores de llave, motores, máquinas, autobuses, tableros de distribución eléctrica, entre otros.

Material: Cobre electrolítico.

Acabamiento: Estañado



Características

Condutores - Área (mm²) 10

Dimensões (mm)

Diâmetro do Furo (mm) 5,2

Parafuso*

Pol. 3/16

Métrico M5

L 8,6

A 45,0

CB 16,0

AF 5,0

D 25,0

E 1,5

Corrente * (A)** 101

Ferramenta de Aplicação

Alicate Mecânico

Modelo AT-60/68

Matriz (AT-60) IW-8

Alicate Hidráulico (AY-96 / CY-96)

Matriz Circunf. IU-8

Matriz Hexagonal H-8

Embalagem

Qtd / Emb

50

Peso Unit. (g)

4,40