

**TF-2 - TERMINAL A COMPRESIÓN PARA CONDUCTORES FLEXIBLES (DOS AGUJERO / BARRIL CORTO)**

TF-35-2

**Descripción**

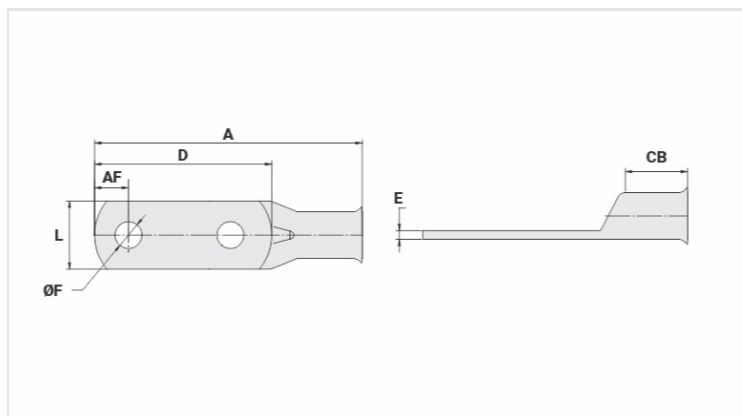
**Finalidad:** Terminaciones de cables de cobre flexibles y otros.

**Característica:** Alta conductividad eléctrica y resistencia a la corrosión. Zapata con varios tamaños de agujeros e excelente contacto eléctrico. Conexión por compresión. Area de conexión por compresión en forma de campana para facilitar la introducción del conductor flexible. Recomiéndase la compresión por indentación.

**Aplicación:** Paneles, interruptores a llave, motores, máquinas, autobuses, tableros de distribución eléctrica, entre otros.

**Material:** Cobre electrolítico

**Acabamiento:** Estañado



**Características**

|   |          |
|---|----------|
| <b>Condutores - Área (mm<sup>2</sup>)</b> | 35       |
| <b>Dimensões (mm)</b>                     |          |
| Diâmetro do Furo (mm)                     | 8,5      |
| Parafuso*                                 |          |
| Pol.                                      | 5/16     |
| Métrico                                   | M8       |
| L   | 15,0     |
| A   | 54,5     |
| CB  | 11,5     |
| AF  | 8,0      |
| D   | 36,5     |
| E   | 2,4      |
| <b>Corrente *** (A)</b>                   | 226      |
| <b>Ferramenta de Aplicação</b>            |          |
| Alicate Mecânico                          |          |
| Modelo                                    | AT-60/68 |
| Matriz (AT-60)                            | IW-4     |
| Alicate Hidráulico (AY-96 / CY-96)        |          |

|                  |       |
|------------------|-------|
| Matriz Circunf.  | IU-2  |
| Matriz Hexagonal | H-2   |
| <b>Embalagem</b> |       |
| Qtd / Emb        | 50    |
| Peso Unit. (g)   | 14,50 |