

**TF-2L - TERMINAL A COMPRESIÓN PARA CONDUCTORES FLEXIBLES (DOS AGUJERO / BARRIL LARGO)**

TF-500-2L-17

**Descripción**

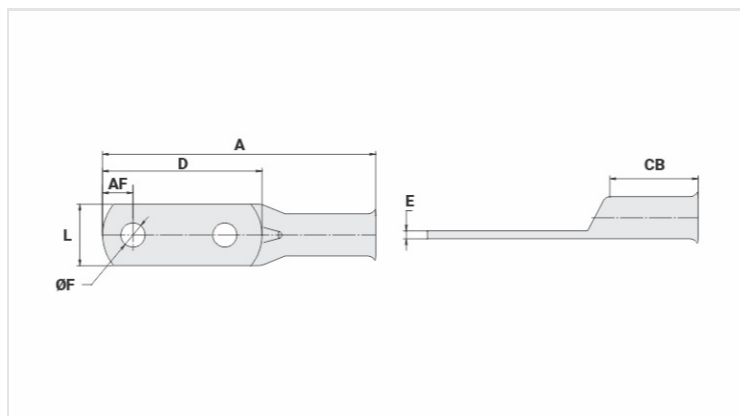
**Finalidad:** Terminaciones de cables de cobre flexibles y otros.

**Característica:** Alta conductividad eléctrica y resistencia a la corrosión. Zapata con varios tamaños de agujeros e excelente contacto eléctrico. Conexión por compresión. Área de conexión por compresión en forma de campana para facilitar la introducción del conductor flexible. Recomiéndase la compresión por indentación.

**Aplicación:** Paneles, interruptores a llave, motores, máquinas, autobuses, tableros de distribución eléctrica, entre otros.

**Material:** Cobre electrolítico

**Acabamiento:** Estañado



**Características**

<b>Condutores - Área (mm<sup>2</sup>)</b>	500
<b>Dimensões (mm)</b>	
Diâmetro do Furo (mm)	17,5
Parafuso*	
Pol.	1/2
Métrico	M12
L	172,0
A	19,0
CB	66,0
AF	19,0
D	86,4
E	5,1
<b>Corrente *** (A)</b>	1253
<b>Ferramenta de Aplicação</b>	
Alicate Mecânico	
Modelo	-
Matriz (AT-60)	-
Alicate Hidráulico (AY-96 / CY-96)	

Matriz Circunf.	IU-44
Matriz Hexagonal	H-44
<b>Embalagem</b>	
Qtd / Emb	10
Peso Unit. (g)	381,50