

## TAL - TERMINAL DE ALUMÍNIO EXTRUDADO (UM FURO)

TAL-16

### Descrição

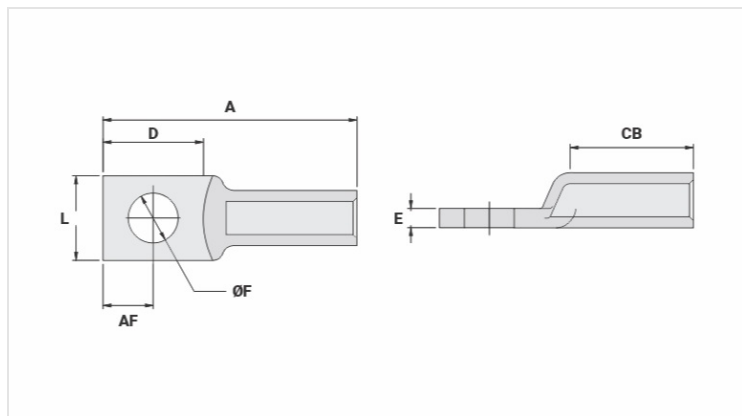
**Finalidade:** Terminação cabo-barramento para cabos de alumínio CA ou CAA.

**Características:** Conexão por compressão. Alta condutividade elétrica e resistência à corrosão.

**Aplicação:** Redes de distribuição de energia elétrica.

**Material:** Alumínio extrudado. Fornecido com composto anti-óxido INTELTROX.

**Norma:** ABNT NBR-11788



### Características

#### Condutores

CA Compacto (mm <sup>2</sup> )	16
AWG/MCM	
CA	6
CAA	6

#### Dimensões

Diâmetro do Furo (mm)	8,0
Parafuso	
Pol.	5/16
Métrico	M8
L	18,0
A	66,0
CB	32,0
D	26,0
E	4,0
AF	13,0

#### Ferramenta de Aplicação

Alicate Mecânico (AT-60 4t)	
Matriz	IW-237
Compressões	2
Alicate Hidráulico (AY-96 / CY-96)	

Matriz

IU-237

Compressões

1

**Embalagem**

Qtd / Emb

100

Peso Unit. (g)

14,50