

TAL - TERMINAL DE ALUMÍNIO EXTRUDADO (UM FURO)

TAL-32

Descrição

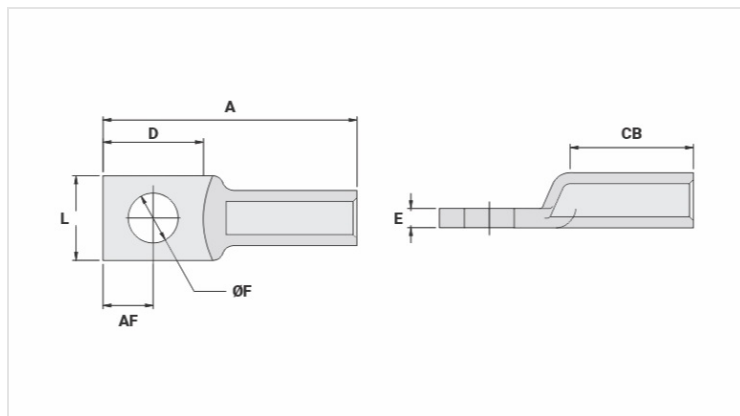
Finalidade: Terminação cabo-barramento para cabos de alumínio CA ou CAA.

Características: Conexão por compressão. Alta condutividade elétrica e resistência à corrosão.

Aplicação: Redes de distribuição de energia elétrica.

Material: Alumínio extrudado. Fornecido com composto anti-óxido INTELTROX.

Norma: ABNT NBR-11788



Características

Condutores

CA Compacto (mm ²)	25
AWG/MCM	
CA	4
CAA	4

Dimensões

Diâmetro do Furo (mm)	13,0
Parafuso	
Pol.	1/2
Métrico	M12
L	22,0
A	66,0
CB	32,0
D	26,0
E	5,0
AF	13,0

Ferramenta de Aplicação

Alicate Mecânico (AT-60 4t)	
Matriz	IW-239
Compressões	2
Alicate Hidráulico (AY-96 / CY-96)	

Matriz

IU-239

Compressões

1

Embalagem

Qtd / Emb

50

Peso Unit. (g)

19,50