

TAL - TERMINAL DE ALUMÍNIO EXTRUDADO (UM FURO)

TAL-58

Descrição

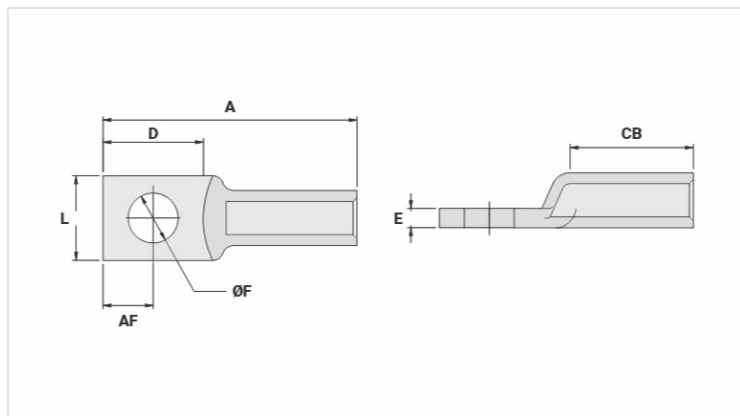
Finalidade: Terminação cabo-barramento para cabos de alumínio CA ou CAA.

Características: Conexão por compressão. Alta condutividade elétrica e resistência à corrosão.

Aplicação: Redes de distribuição de energia elétrica.

Material: Alumínio extrudado. Fornecido com composto anti-óxido INTELTROX.

Norma: ABNT NBR-11788



Características

Condutores

CA Compacto (mm ²)	95
AWG/MCM	
CA	3/0
CAA	-

Dimensões

Diâmetro do Furo (mm)	14,0
Parafuso	
Pol.	1/2
Métrico	M12
L	27,0
A	92,0
CB	47,0
D	33,0
E	6,8
AF	16,0

Ferramenta de Aplicação

Alicate Mecânico (AT-60 4t)	
Matriz	IW-247
Compressões	4
Alicate Hidráulico (AY-96 / CY-96)	

Matriz

IU-247

Compressões

2

Embalagem

Qtd / Emb

40

Peso Unit. (g)

39,30