

TAL-2 - TERMINAL DE ALUMINIO EXTRUIDO (DOS AGUJEROS)

TAL-150-2

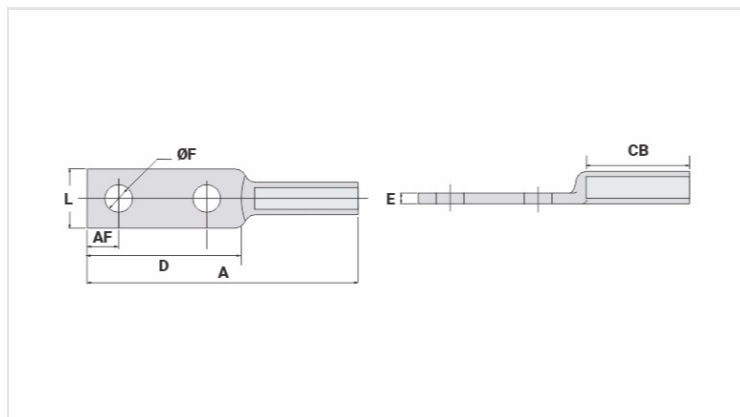
Descripción

Finalidad: Terminación de conductores de aluminio CA (red desnuda, multiplexada o cubierta) en barras colectoras.

Característica: Alta conductividad eléctrica y conexión por compresión.

Aplicación: Red de energía eléctrica (baja, media y alta tensión).

Material: Fabricado en aluminio extruido, suministrado con compuesto antióxido INTELTROX.



Características

Condutores

| | |
|--------------------------------|-----|
| CA Compacto (mm ²) | 150 |
| AWG/MCM | |
| CA | 250 |
| CAA | - |

Dimensões

| | |
|-----------------------|-------|
| Diámetro do Furo (mm) | 14,0 |
| Parafuso | |
| Pol. | 1/2 |
| Métrico | M12 |
| L | 37,0 |
| A | 165,0 |
| CB | 65,0 |
| D | 78,0 |
| E | 9,7 |
| AF | 16,0 |

Ferramenta de Aplicação

| | |
|------------------------------------|--------|
| Alicate Mecânico (AT-60 4t) | |
| Matriz | - |
| Compressões | - |
| Alicate Hidráulico (AY-96 / CY-96) | |
| Matriz | IU-251 |

Embalagem

Qtd / Emb

30

Peso Unit. (g)

142,00