

**CTRA - TERMINAL ALUMINIO CABLE EMBARRADO - CONEXIÓN RECTA O DE 90º**

CTRA-6-636-2N

**Descripción**

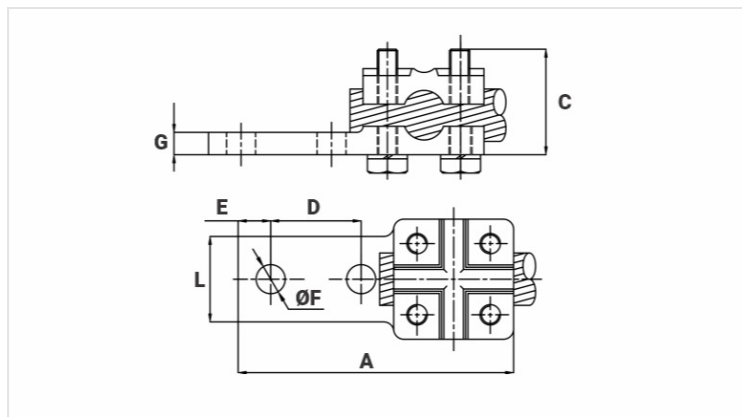
**Finalidad:** Conexión del cable a barra para aluminio CA o CAA cables.

**Característica:** Conexión mecánica y alta conductividad eléctrica. Zapata con dos o cuatro orificios estándar NEMA. Con un solo producto se encuentra una amplia gama de cables. Conexión recta o 90º en relación con la bar.

**Aplicación:** Sistemas de puesta a tierra en general (sistemas de distribución de energía, redes de puesta a tierra, puesta a tierra residencial, de construcción e industrial), puesta a tierra en redes de telecomunicaciones, puesta a tierra en subestaciones).

**Material:** Cobre para partes internas y acero inoxidable para partes externas.

**Herramienta de Aplicación:** Alicata tipo pico de loro de 12 pulgadas.



**Características**

**Condutores**

mm <sup>2</sup>	16 - 300
AWG/MCM	6 - 636

**Dimensões**

L	42,0
A	137,0
C	45,0
D	44,5
E	16,0
ØF	14,0
G	11,0

Parafuso M10

Figura 1

**Embalagem**

Qtd / Emb 6

Peso Unit. (g) 383,00