

CTRA - TERMINAL ALUMINIO CABLE EMBARRADO - CONEXIÓN RECTA O DE 90º

CTRA-6-636-4N

Descripción

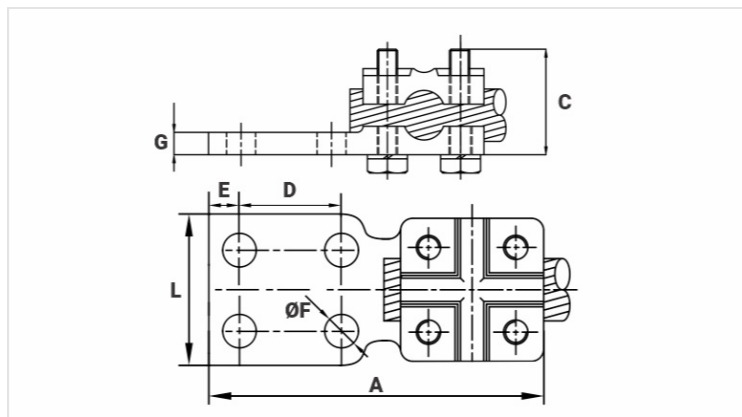
Finalidad: Conexión del cable a barra para aluminio CA o CAA cables.

Característica: Conexión mecánica y alta conductividad eléctrica. Zapata con dos o cuatro orificios estándar NEMA. Con un solo producto se encuentra una amplia gama de cables. Conexión recta o 90º en relación con la bar.

Aplicación: Sistemas de puesta a tierra en general (sistemas de distribución de energía, redes de puesta a tierra, puesta a tierra residencial, de construcción e industrial), puesta a tierra en redes de telecomunicaciones, puesta a tierra en subestaciones).

Material: Cobre para partes internas y acero inoxidable para partes externas.

Herramienta de Aplicación: Alicata tipo pico de loro de 12 pulgadas.



Características

Condutores

mm ²	16 - 300
AWG/MCM	6 - 636

Dimensões

L	76,0
A	137,0
C	45,0
D	44,5
E	16,0
ØF	14,0
G	11,0

Parafuso M10

Figura 2

Embalagem

Qtd / Emb	5
Peso Unit. (g)	433,10