

TA - TERMINAL DE APERTO (SÉRIE MÉTRICA)

TA-10

Descrição

Finalidade: Terminação cabo-barramento para cabo de cobre (classes - 1/2/3). Conexão em barramentos, quadros de distribuição, painéis elétricos e outros.

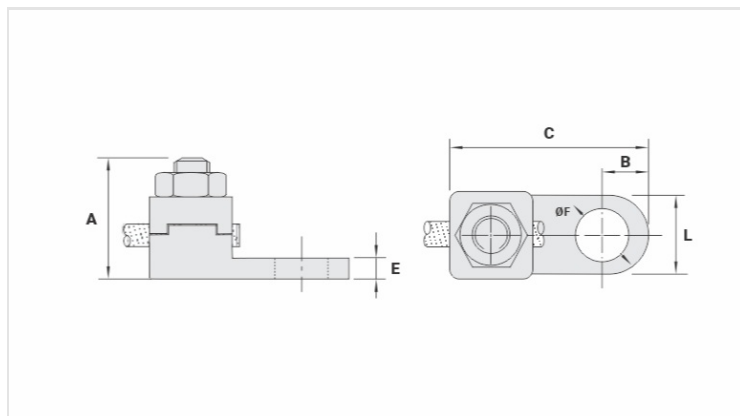
Características: Conexão por aperto/pressão. Sapata com um furo.

Aplicação: Instalações elétricas em geral (residencial, predial, industrial).

Material: Terminal em liga de cobre, porca em aço zincado eletrolítico.

Ferramentas de Aplicação: Chave estrela ou fixa.

Normas de Referência: ABNT NBR-5370 / UL-486A 486B



Características

Condutor	
mm ²	10
AWG/MCM	8
Parafuso	
Pol.	3/16
Métrico	M5
Dimensões	
L	11,5
A	19,0
C	28,0
B	5,5
E	3,0
ØF	5,4
Embalagem	
Qtd / Emb	100
Peso Unit. (g)	18,50