

TA - TERMINAL DE APRIETE O PRESIÓN

TA-10

Descripción

Finalidad: Terminación de conductores de cobre (Clase-1/Clase-2/Clase-3) a barras colectoras.

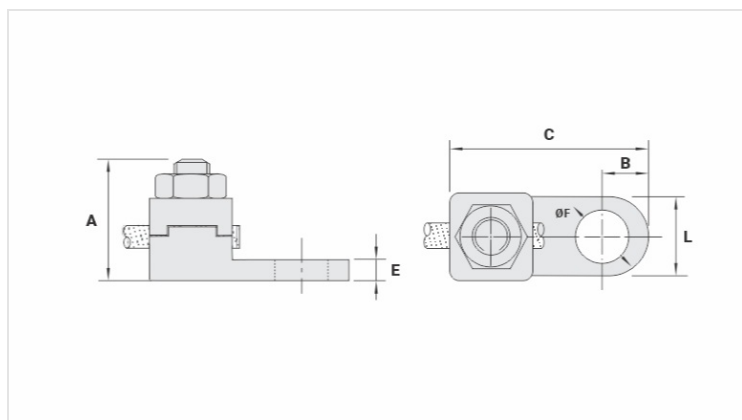
Característica: Alta conductividad eléctrica y conexión por apriete o presión..

Aplicación: Destinados a barras colectoras, paneles eléctricos, motores, cuadro de distribución eléctrico, etc.

Material: Cuerpo: Fabricado en aleación de cobre fundido | Tuerca: Acero zincado electrolítico

Norma: NBR-5370 / UL-486A 486B

Herramienta de Aplicación: Llave Estriada o Corona



Características

Conductor		
mm ²		10
AWG/MCM		8
Parafuso		
Pol.		3/16
Métrico		M5
Dimensões		
L		11,5
A		19,0
C		28,0
B		5,5
E		3,0
ØF		5,4
Embalagem		
Qtd / Emb		100
Peso Unit. (g)		18,50