

TA - TERMINAL DE APRIETE O PRESIÓN

TA-16

Descripción

Finalidad: Terminación de conductores de cobre (Clase-1/Clase-2/Clase-3) a barras colectoras.

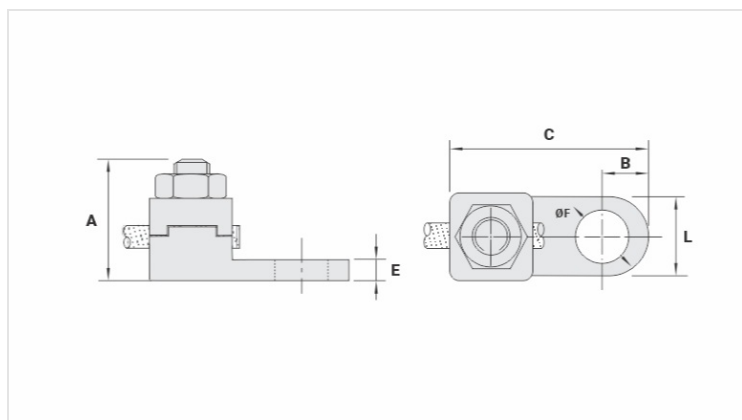
Característica: Alta conductividad eléctrica y conexión por apriete o presión..

Aplicación: Destinados a barras colectoras, paneles eléctricos, motores, cuadro de distribución eléctrico, etc.

Material: Cuerpo: Fabricado en aleación de cobre fundido | Tuerca: Acero zincado electrolítico

Norma: NBR-5370 / UL-486A 486B

Herramienta de Aplicación: Llave Estriada o Corona



Características

Conductor		
mm ²		16
AWG/MCM		6
Parafuso		
Pol.		1/4
Métrico		M6
Dimensões		
L		11,0
A		21,0
C		28,0
B		6,5
E		3,5
ØF		6,5
Embalagem		
Qtd / Emb		100
Peso Unit. (g)		24,00