

**TA - TERMINAL DE APRIETE O PRESIÓN**

TA-35

**Descripción**

**Finalidad:** Terminación de conductores de cobre (Clase-1/Clase-2/Clase-3) a barras colectoras.

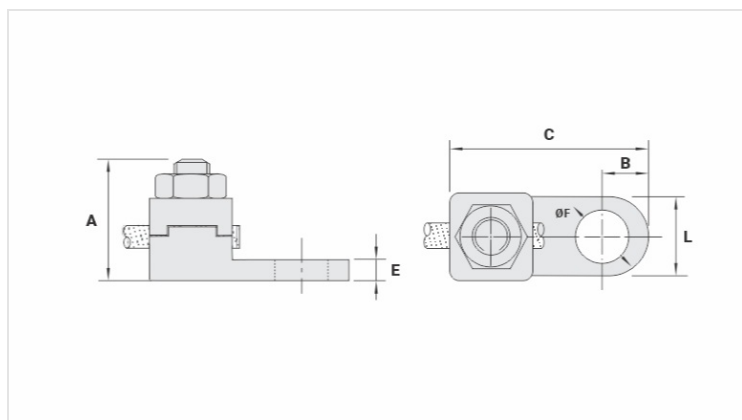
**Característica:** Alta conductividad eléctrica y conexión por apriete o presión..

**Aplicación:** Destinados a barras colectoras, paneles eléctricos, motores, cuadro de distribución eléctrico, etc.

**Material:** Cuerpo: Fabricado en aleación de cobre fundido | Tuerca: Acero zincado electrolítico

**Norma:** NBR-5370 / UL-486A 486B

**Herramienta de Aplicación:** Llave Estriada o Corona



**Características**

Conductor		
mm <sup>2</sup>		35
AWG/MCM		2
Parafuso		
Pol.		1/4
Métrico		M6
Dimensões		
L		13,5
A		24,0
C		32,0
B		7,0
E		4,0
ØF		6,5
Embalagem		
Qtd / Emb		50
Peso Unit. (g)		32,80