

TA - TERMINAL DE APRIETE O PRESIÓN

TA-50

Descripción

Finalidad: Terminación de conductores de cobre (Clase-1/Clase-2/Clase-3) a barras colectoras.

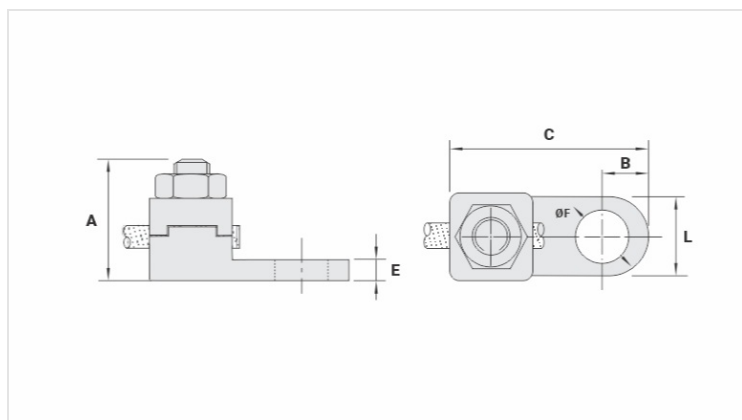
Característica: Alta conductividad eléctrica y conexión por apriete o presión..

Aplicación: Destinados a barras colectoras, paneles eléctricos, motores, cuadro de distribución eléctrico, etc.

Material: Cuerpo: Fabricado en aleación de cobre fundido | Tuerca: Acero zincado electrolítico

Norma: NBR-5370 / UL-486A 486B

Herramienta de Aplicación: Llave Estriada o Corona



Características

Conductor		
mm ²		50
AWG/MCM		1/0
Parafuso		
Pol.		5/16
Métrico		M8
Dimensões		
L		16,0
A		29,0
C		41,0
B		8,5
E		4,0
ØF		8,5
Embalagem		
Qtd / Emb		30
Peso Unit. (g)		58,80