

TA - TERMINAL DE APRIETE O PRESIÓN

TA-70

Descripción

Finalidad: Terminación de conductores de cobre (Clase-1/Clase-2/Clase-3) a barras colectoras.

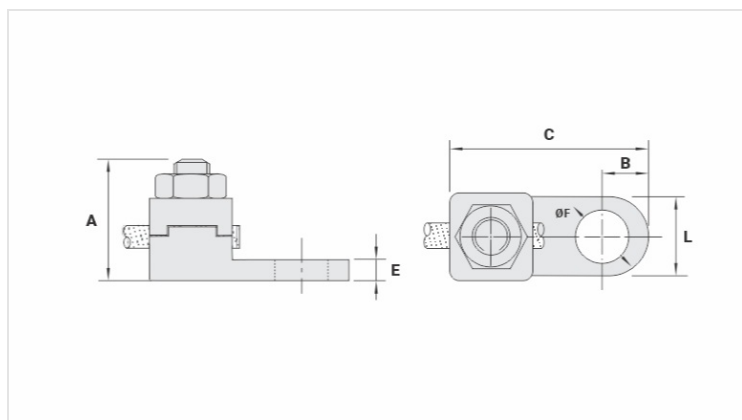
Característica: Alta conductividad eléctrica y conexión por apriete o presión..

Aplicación: Destinados a barras colectoras, paneles eléctricos, motores, cuadro de distribución eléctrico, etc.

Material: Cuerpo: Fabricado en aleación de cobre fundido | Tuerca: Acero zincado electrolítico

Norma: NBR-5370 / UL-486A 486B

Herramienta de Aplicación: Llave Estriada o Corona



Características

Conductor	
mm ²	70
AWG/MCM	2/0
Parafuso	
Pol.	5/16
Métrico	M8
Dimensões	
L	18,0
A	29,0
C	41,0
B	9,0
E	4,0
ØF	8,5
Embalagem	
Qtd / Emb	30
Peso Unit. (g)	61,00