

**TA - TERMINAL DE APERTO (SÉRIE MÉTRICA)**

TA-240

**Descrição**

**Finalidade:** Terminação cabo-barramento para cabo de cobre (classes - 1/2/3). Conexão em barramentos, quadros de distribuição, painéis elétricos e outros.

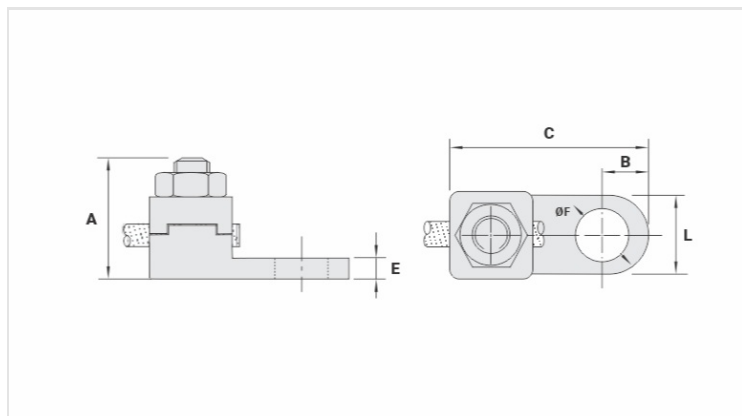
**Características:** Conexão por aperto/pressão. Sapata com um furo.

**Aplicação:** Instalações elétricas em geral (residencial, predial, industrial).

**Material:** Terminal em liga de cobre, porca em aço zincado eletrolítico.

**Ferramentas de Aplicação:** Chave estrela ou fixa.

**Normas de Referência:** ABNT NBR-5370 / UL-486A 486B



**Características**

Condutor	
mm <sup>2</sup>	240
AWG/MCM	500
Parafuso	
Pol.	9/16
Métrico	M14
Dimensões	
L	30,0
A	50,0
C	69,0
B	15,0
E	6,5
ØF	15,5
Embalagem	
Qtd / Emb	10
Peso Unit. (g)	252,60