

TA - TERMINAL DE APERTO (SÉRIE MÉTRICA)

TA-300

Descrição

Finalidade: Terminação cabo-barramento para cabo de cobre (classes - 1/2/3). Conexão em barramentos, quadros de distribuição, painéis elétricos e outros.

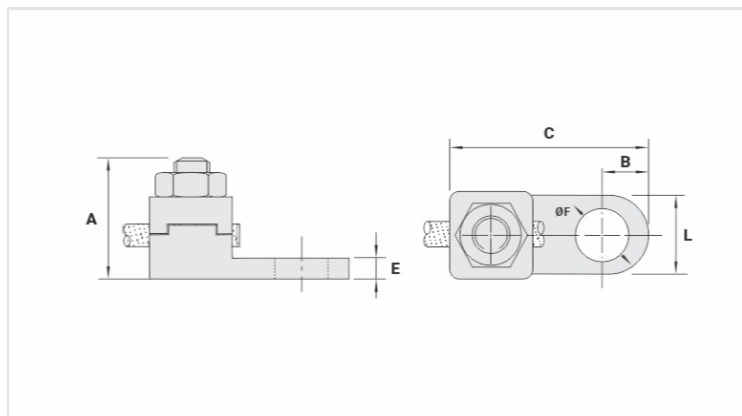
Características: Conexão por aperto/pressão. Sapata com um furo.

Aplicação: Instalações elétricas em geral (residencial, predial, industrial).

Material: Terminal em liga de cobre, porca em aço zincado eletrolítico.

Ferramentas de Aplicação: Chave estrela ou fixa.

Normas de Referência: ABNT NBR-5370 / UL-486A 486B



Características

Condutor	
mm ²	300
AWG/MCM	600
Parafuso	
Pol.	9/16
Métrico	M14
Dimensões	
L	30,0
A	50,0
C	69,0
B	15,0
E	6,5
ØF	15,5
Embalagem	
Qtd / Emb	10
Peso Unit. (g)	228,60