

**TA - TERMINAL DE APERTO (SÉRIE MÉTRICA)**

TA-400

**Descrição**

**Finalidade:** Terminação cabo-barramento para cabo de cobre (classes - 1/2/3). Conexão em barramentos, quadros de distribuição, painéis elétricos e outros.

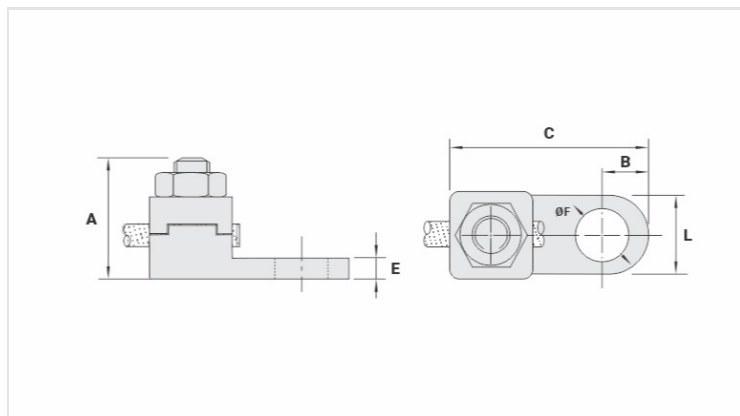
**Características:** Conexão por aperto/pressão. Sapata com um furo.

**Aplicação:** Instalações elétricas em geral (residencial, predial, industrial).

**Material:** Terminal em liga de cobre, porca em aço zincado eletrolítico.

**Ferramentas de Aplicação:** Chave estrela ou fixa.

**Normas de Referência:** ABNT NBR-5370 / UL-486A 486B



**Características**

Condutor	
mm <sup>2</sup>	400
AWG/MCM	800
Parafuso	
Pol.	5/8
Métrico	M16
Dimensões	
L	39,0
A	61,0
C	94,0
B	19,5
E	9,0
ØF	18,0
Embalagem	
Qtd / Emb	8
Peso Unit. (g)	563,00