

TA - TERMINAL DE APERTO (SÉRIE MÉTRICA)

TA-500

Descrição

Finalidade: Terminação cabo-barramento para cabo de cobre (classes - 1/2/3). Conexão em barramentos, quadros de distribuição, painéis elétricos e outros.

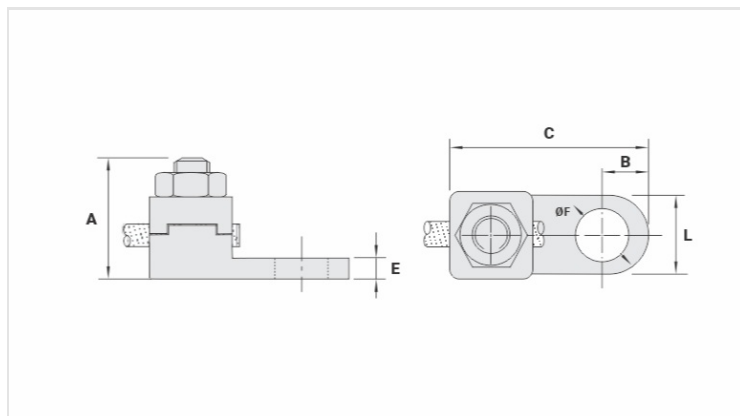
Características: Conexão por aperto/pressão. Sapata com um furo.

Aplicação: Instalações elétricas em geral (residencial, predial, industrial).

Material: Terminal em liga de cobre, porca em aço zincado eletrolítico.

Ferramentas de Aplicação: Chave estrela ou fixa.

Normas de Referência: ABNT NBR-5370 / UL-486A 486B



Características

Condutor		
mm ²		500
AWG/MCM		1000
Parafuso		
Pol.		5/8
Métrico		M16
Dimensões		
L		39,0
A		61,0
C		94,0
B		19,5
E		9,0
ØF		18,0
Embalagem		
Qtd / Emb		8
Peso Unit. (g)		541,30