

## TAC - TERMINAL ADAPTADOR PARA CONECTORES CUNHA

TAC-4/0-4N

### Descrição

**Finalidade:** Terminação em chaves seccionadoras e barramentos em conjunto com conectores cunha de alumínio.

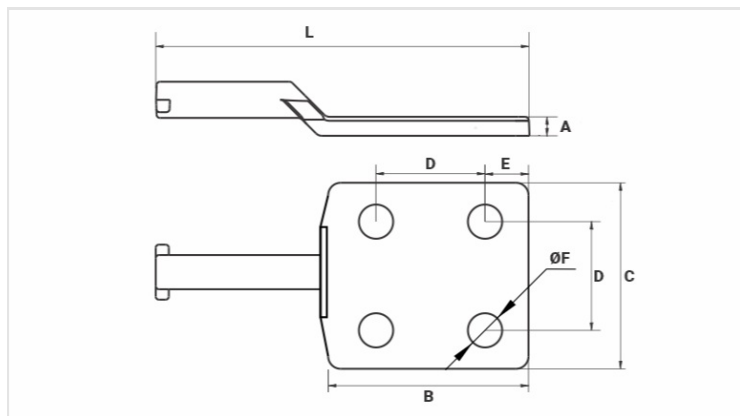
**Características:** Alta condutividade elétrica e resistência à corrosão. Sapata com dois ou quatro furos padrão NEMA.

**Aplicação:** Redes de distribuição de energia elétrica.

**Material:** Liga de alumínio fundido.

**Ferramenta de Aplicação:** Ferramenta de impacto para conector cunha.

**Normas de Referência:** ABNT NBR-11788 / ANSI C119.4



### Características

#### Terminal (Bitola Pino)

AWG/MCM	4/0
Ø (mm)	13,2

#### Condutores (AWG/MCM)

6 - 4/0

#### Conectores Tipo Cunha\*\*

CADC-20B | CADC-208 | CADC-211

#### Dimensões

L	159,0
A	7,0
C	76,0
B	78,0
D	44,5
E	16,0
ØF	14,3

#### Embalagem

Qtd / Emb	30
Peso Unit. (g)	130,00