

## LAR - LUVA DE EMENDA PARA CABOS DE ALUMÍNIO (TRAÇÃO TOTAL)

LAR-28

### Descrição

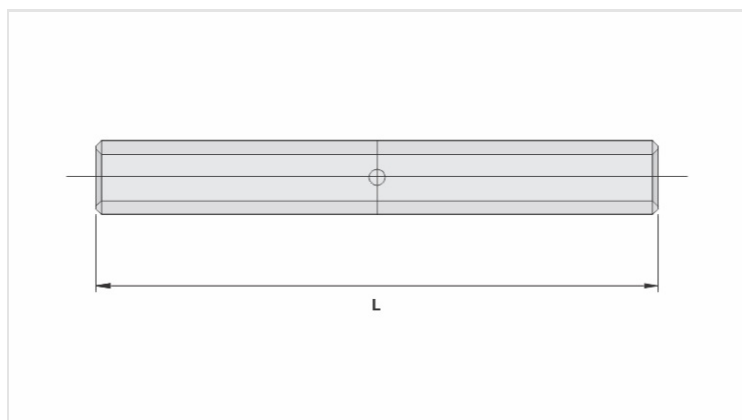
**Finalidade:** Emenda de cabos de alumínio CA (rede nua ou isolada), tração total.

**Características:** Conexão por compressão. Alta condutividade elétrica e resistência à corrosão. Possui guia para centralização dos cabos.

**Aplicação:** Redes de distribuição de energia elétrica.

**Material:** Alumínio extrudado. Fornecida com composto anti-óxido INTELTROX.

**Norma:** ABNT NBR-11788



### Características

#### Condutores

CA (AWG/MCM)	6
Compacto (mm <sup>2</sup> )	16

#### Dimensão (mm) - L

67,0

#### Ferramenta de Aplicação

Alicate Mecânico (AT-60 4t)	
Matriz	IW-161
Compressões	8
Alicate Hidráulico (AY-96 / CY-96)	
Matriz	IU-161
Compressões	4

#### Embalagem

Qtd / Emb	100
Peso Unit. (g)	7,60