

LAR - MANGUITO DE EMPALME A LA COMPRESIÓN (TRACCIÓN TOTAL)

LAR-32

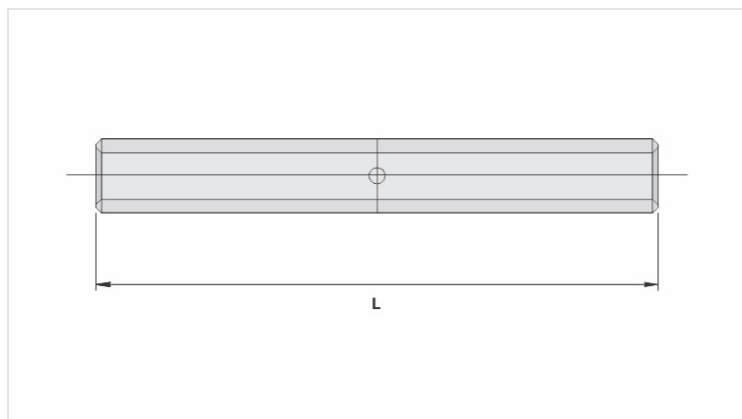
Descripción

Finalidad: Empalme de cable de aluminio CA (red desnuda, multiplexada o cubierta) con tracción total.

Característica: Alta conductividad eléctrica y conexión por compresión.

Aplicación: Red de energía eléctrica (baja, media y alta tensión)

Material: Fabricado en aluminio extruido, suministrado con compuesto antióxido INTELTROX.



Características

Condutores

CA (AWG/MCM)	4
Compacto (mm ²)	25

Dimensão (mm) - L

67,0

Ferramenta de Aplicação

Alicate Mecânico (AT-60 4t)	
Matriz	IW-162
Compressões	8
Alicate Hidráulico (AY-96 / CY-96)	
Matriz	IU-162
Compressões	2

Embalagem

Qtd / Emb	100
Peso Unit. (g)	9,50