

**LAR - LUVA DE EMENDA PARA CABOS DE ALUMÍNIO (TRAÇÃO TOTAL)**

LAR-38

**Descrição**

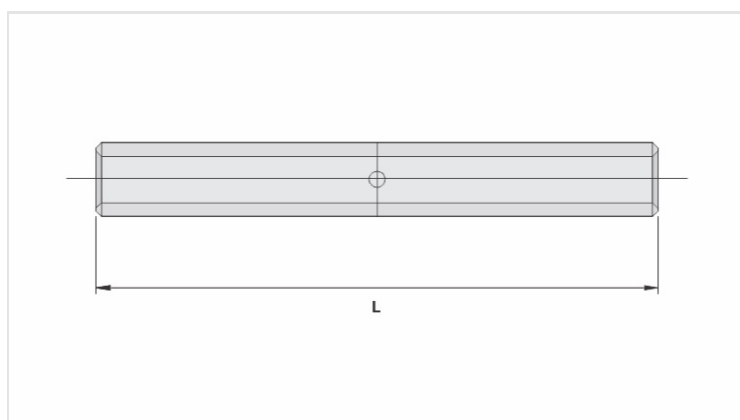
**Finalidade:** Emenda de cabos de alumínio CA (rede nua ou isolada), tração total.

**Características:** Conexão por compressão. Alta condutividade elétrica e resistência à corrosão. Possui guia para centralização dos cabos.

**Aplicação:** Redes de distribuição de energia elétrica.

**Material:** Alumínio extrudado. Fornecida com composto anti-óxido INTELTROX.

**Norma:** ABNT NBR-11788



**Características**

**Condutores**

CA (AWG/MCM)	2
Compacto (mm²)	35

**Dimensão (mm) - L**

99,0

**Ferramenta de Aplicação**

Alicate Mecânico (AT-60 4t)	
Matriz	IW-163
Compressões	12
Alicate Hidráulico (AY-96 / CY-96)	
Matriz	IU-163
Compressões	4

**Embalagem**

Qtd / Emb	100
Peso Unit. (g)	20,50