

**LAR - MANGUITO DE EMPALME A LA COMPRESIÓN (TRACCIÓN TOTAL)**

LAR-44

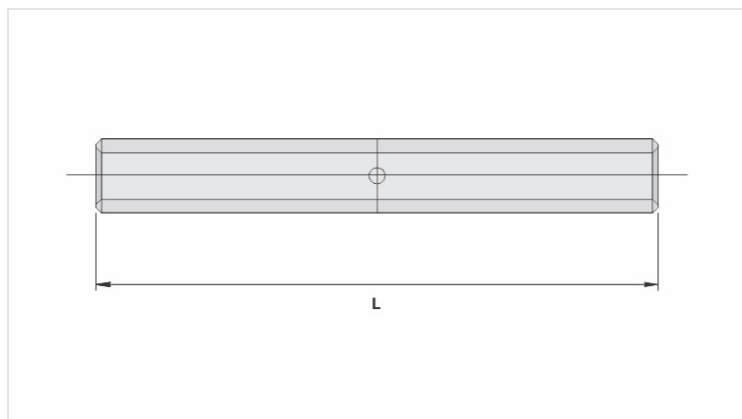
**Descripción**

**Finalidad:** Empalme de cable de aluminio CA (red desnuda, multiplexada o cubierta) con tracción total.

**Característica:** Alta conductividad eléctrica y conexión por compresión.

**Aplicación:** Red de energía eléctrica (baja, media y alta tensión)

**Material:** Fabricado en aluminio extruido, suministrado con compuesto antióxido INTELTROX.



**Características**

**Condutores**

CA (AWG/MCM)	1/0
Compacto (mm <sup>2</sup> )	50 - 70

**Dimensão (mm) - L**

185,0

**Ferramenta de Aplicação**

Alicate Mecânico (AT-60 4t)	
Matriz	IW-243
Compressões	12
Alicate Hidráulico (AY-96 / CY-96)	
Matriz	IU-243
Compressões	6

**Embalagem**

Qtd / Emb	100
Peso Unit. (g)	58,80