

LAR - MANGUITO DE EMPALME A LA COMPRESIÓN (TRACCIÓN TOTAL)

LAR-49

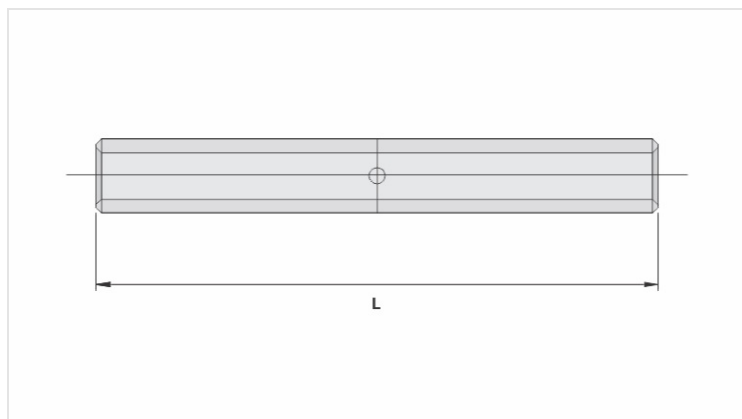
Descripción

Finalidad: Empalme de cable de aluminio CA (red desnuda, multiplexada o cubierta) con tracción total.

Característica: Alta conductividad eléctrica y conexión por compresión.

Aplicación: Red de energía eléctrica (baja, media y alta tensión)

Material: Fabricado en aluminio extruido, suministrado con compuesto antióxido INTELTRON.



Características

Condutores

CA (AWG/MCM)	2/0
Compacto (mm ²)	70

Dimensão (mm) - L

235,0

Ferramenta de Aplicação

Alicate Mecânico (AT-60 4t)	
Matriz	IW-245
Compressões	16
Alicate Hidráulico (AY-96 / CY-96)	
Matriz	IU-245
Compressões	8

Embalagem

Qtd / Emb	50
Peso Unit. (g)	99,00