

LAR - LUVA DE EMENDA PARA CABOS DE ALUMÍNIO (TRAÇÃO TOTAL)

LAR-60

Descrição

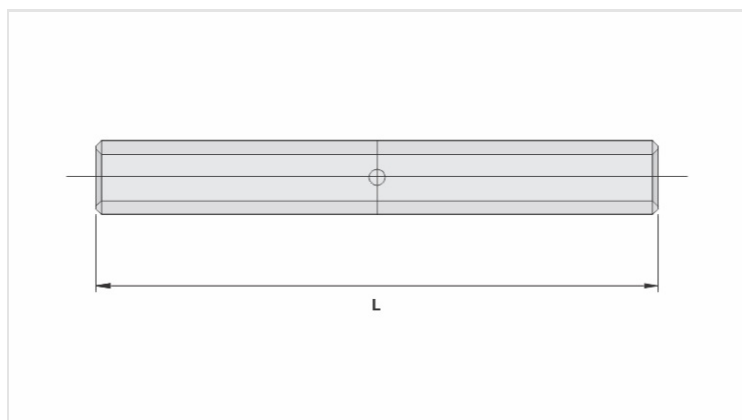
Finalidade: Emenda de cabos de alumínio CA (rede nua ou isolada), tração total.

Características: Conexão por compressão. Alta condutividade elétrica e resistência à corrosão. Possui guia para centralização dos cabos.

Aplicação: Redes de distribuição de energia elétrica.

Material: Alumínio extrudado. Fornecida com composto anti-óxido INTELTROX.

Norma: ABNT NBR-11788



Características

Condutores

| | |
|-----------------------------|-----|
| CA (AWG/MCM) | 4/0 |
| Compacto (mm ²) | 120 |

Dimensão (mm) - L

266,0

Ferramenta de Aplicação

| | |
|------------------------------------|--------|
| Alicate Mecânico (AT-60 4t) | |
| Matriz | IW-249 |
| Compressões | 24 |
| Alicate Hidráulico (AY-96 / CY-96) | |
| Matriz | IU-249 |
| Compressões | 12 |

Embalagem

| | |
|----------------|--------|
| Qtd / Emb | 30 |
| Peso Unit. (g) | 167,48 |