

**LAR - MANGUITO DE EMPALME A LA COMPRESIÓN (TRACCIÓN TOTAL)**

LAR-60

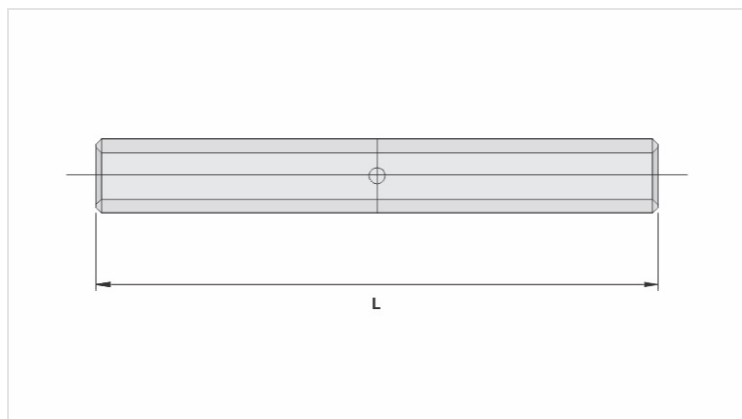
**Descripción**

**Finalidad:** Empalme de cable de aluminio CA (red desnuda, multiplexada o cubierta) con tracción total.

**Característica:** Alta conductividad eléctrica y conexión por compresión.

**Aplicación:** Red de energía eléctrica (baja, media y alta tensión)

**Material:** Fabricado en aluminio extruido, suministrado con compuesto antióxido INTELTROX.



**Características**

**Condutores**

CA (AWG/MCM)	4/0
Compacto (mm <sup>2</sup> )	120

**Dimensão (mm) - L**

266,0

**Ferramenta de Aplicação**

Alicate Mecânico (AT-60 4t)	
Matriz	IW-249
Compressões	24
Alicate Hidráulico (AY-96 / CY-96)	
Matriz	IU-249
Compressões	12

**Embalagem**

Qtd / Emb	30
Peso Unit. (g)	167,48