

LAR - LUVA DE EMENDA PARA CABOS DE ALUMÍNIO (TRAÇÃO TOTAL)

LAR-72

Descrição

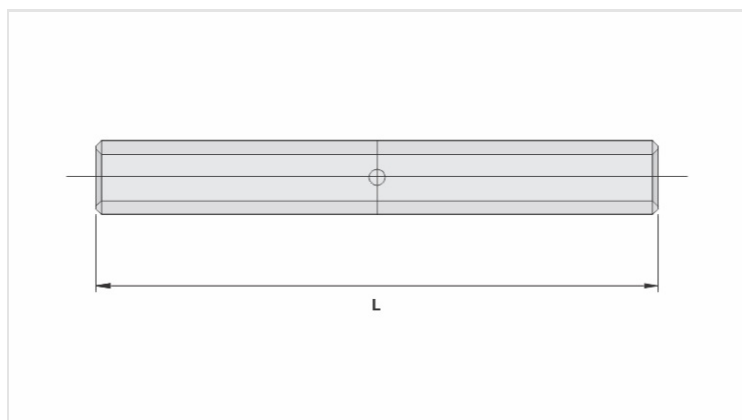
Finalidade: Emenda de cabos de alumínio CA (rede nua ou isolada), tração total.

Características: Conexão por compressão. Alta condutividade elétrica e resistência à corrosão. Possui guia para centralização dos cabos.

Aplicação: Redes de distribuição de energia elétrica.

Material: Alumínio extrudado. Fornecida com composto anti-óxido INTELTROX.

Norma: ABNT NBR-11788



Características

Condutores

CA (AWG/MCM)	336,4
Compacto (mm ²)	185

Dimensão (mm) - L

251,0

Ferramenta de Aplicação

Alicate Mecânico (AT-60 4t)	
Matriz	-
Compressões	-
Alicate Hidráulico (AY-96 / CY-96)	
Matriz	IU-321
Compressões	16

Embalagem

Qtd / Emb	25
Peso Unit. (g)	237,20